



كلية الزراعة
قسم الإنتاج الحيواني والداجني
والسمكي

الامتحان النظري الطلبة الدراسات العليا
لطلبة ماجستير إنتاج الأسماك
المادة: لغة إنجليزية (مستوى خامس)
الفصل الدراسي الثاني
تاريخ الامتحان: ٢٠٢٤/٦/٤
زمن الامتحان: ساعتان



Question 1: Answer on only four of the following points: (30 degrees)

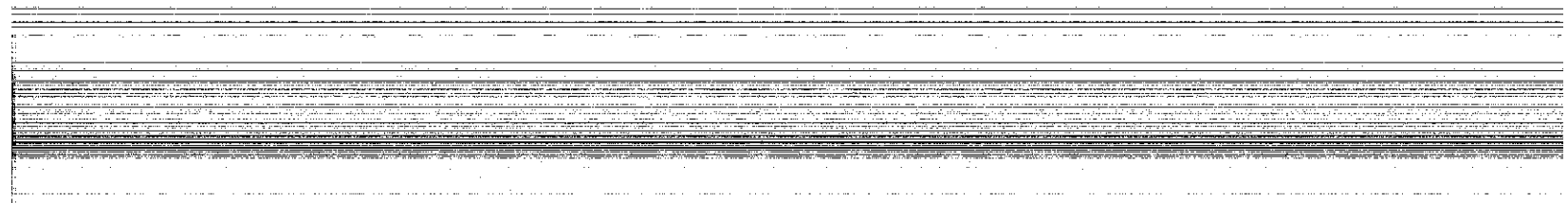
: Talk about on:

- Aquatic health management?
- Good Aquaculture Practices?
- General requirements?
- Food safety?
- Technical standards/environmental standards?

Question 2: Translate the following to Arabic: (20 degrees)

- The release of contaminated effluents without proper treatment can amplify the spread of disease outbreaks, for instance white spot syndrome (WSS), yellow head disease (YHD), Taura syndrome (TS), and early mortality syndrome (EMS). Along with the expansion and intensification of shrimp cultivation, disease outbreaks become more and more prevalent, leading to huge harvest loss and generating massive financial burdens on small-scale farmers. It is reported that up to 80-90% of shrimp farms in 2009-2010 were affected by diseases; many families went bankrupt and indebted. Ecological deterioration and disease outbreak risks are also impacted by the adverse consequences of climate change, including temperature increases, changing rainfall patterns, sea level rise and saline intrusion.
- Shrimp farms should be designed and constructed in a responsible manner. Design features and good construction methods should be used to overcome site limitations and to prevent or mitigate negative environmental and social impacts. Construction should be done by reliable firms using standard and proven techniques. Farms should not be constructed in ecologically sensitive places or in places where it is impractical to correct site-related problems such as highly acidic, organic, or permeable soils. It is especially important to design and construct aquaculture facilities in a way to avoid.
- Manufactured feed can greatly increase production and the economic feasibility of aquaculture. Feeds also are the source of two major concerns about aquaculture. First, environmental groups are concerned about the efficiency with which marine fishmeal and fish oil are used in aquaculture feeds (including shrimp feeds). Second, feeding leads to high concentrations of nutrients and organic matter in pond waters.

الاصول
محمد





كلية الزراعة
قسم الإنتاج الحيواني والداجني
والسمكي

الامتحان النظري الطلبة الدراسات العليا
لطلبة ماجستير إنتاج الأسماك
المادة: لغة إنجليزية (مستوى خامس)
الفصل الدراسي الثاني
تاريخ الامتحان: ٢٠٢٤/٦/٤
زمن الامتحان: ساعتان



Question 3: Translate the following to English: (10 degrees)

- تعتبر جودة رواسب الأحواض مهمة في استزراع الجمبري لأن الجمبري يقضي معظم حياته في الرواسب أو يختبئ فيها. ويمكن أن تؤدي التركيزات العالية من المواد العضوية إلى تكوين رواسب لا هوائية ويمكن أن يكون لها آثار ضارة على نمو الجمبري وبقائه وعلى جودة الجمبري المحصول. تميل نوعية المياه في الأحواض ذات نوعية التربة الجيدة إلى أن تكون أفضل من تلك الموجودة في الأحواض ذات التربة السفلية الضعيفة، ومن المحتمل أن يؤدي الحفاظ على نوعية التربة الجيدة إلى تحسين جودة النفايات السائلة. علاوة على ذلك، يمكن للكائنات المرضية وناقلاتها البقاء على قيد الحياة في رواسب الأحواض وإصابة المحصول التالي. يؤدي جفاف الأحواض إلى تحسين ظروف تحلل المواد العضوية، ويمكن قتل الكائنات الحية المرضية ونواقلها عن طريق مزيج من معالجة الجير لرفع درجة الحموضة والتجفيف. ويجب أيضاً إزالة الرواسب من حين لآخر من الأحواض والقنوات والبرك في مزارع الجمبري. تحتوي هذه الرواسب على عيب ملحي ويجب التخلص منها بطريقة تتجنب تملح التربة والمياه أو غيرها من الأضرار البيئية.

Good Luck

لجنة الممتحنين

Yes

Handwritten signature and scribbles.

jean

~~jean~~

