



جامعة دمياط  
كلية التربية  
قطاع خدمة المجتمع وتنمية البيئة

---

## الدليل التعريفي لمركز رعاية الأمومة والطفولة

معتمد من مجلس الكلية

جلسة رقم ( ٧٨٩ ) بتاريخ ٣ / ٣ / ٢٠٢٥ .

٢٠٢٥م - ١٤٤٦هـ

---



بِسْمِ اللَّهِ الرَّحْمَنِ الرَّحِيمِ

**معالي رئيس الجامعة  
أ.د حمدان ربيع المتولي**



## عميد الكلية

أ.د أماني محمد عبد العزيز عوض



## وكيل الكلية لشئون خدمة المجتمع وتنمية البيئة

أ.د. محمود جابر الجلوي



## كلمة رئيس مجلس إدارة المركز

يُعد مركز رعاية الأمومة والطفولة أحد المراكز ذات الطابع الخاص بالكلية وامتداداً لرؤية الكلية ورسالتها في خدمة المجتمع. من خلال تقديم برامج متخصصة تُسهم في دعم وتطوير المهارات المعرفية والتقنية في مجال رعاية الأمومة والطفولة. حيث يقدم مجموعة من الخدمات المتخصصة ذات الجودة النوعية للأطفال والقائمين علي رعايتهم من معلمات وأولياء أمور ومشرفات واهصائيات والأطفال ذاتهم مرتكزة علي أحدث ما توصلت إليه فلسفات ومدارس وبرامج من تنمية وتطوير.

يأتي هذا الدليل التعريفي ليكون مرجعاً شاملاً يوضح أهداف المركز وهيكله التنظيمي. والخدمات التي يقدمها، وآليات التواصل معه. كما يهدف إلى توجيه الطلاب وأعضاء هيئة التدريس. وكذلك الجهات المجتمعية. نحو الاستفادة المثلى من خدمات المركز وبرامجه المتنوعة. التي تشمل ورش العمل، والاستشارات التربوية والصحية، والبرامج التوعوية، والتدريب العملي في مجال رعاية الأمومة والطفولة.

نؤمن في كلية التربية بأن الأسرة هي اللبنة الأساسية في بناء المجتمع. وأن رعاية الأم والطفل هي حجر الزاوية في تحقيق التنمية المستدامة. ومن هذا المنطلق، يُعدّ مركز رعاية الأمومة والطفولة ركيزةً أساسيةً في تعزيز هذه القيم، ودعم مسيرة التمكين الأسري والاجتماعي.

في نهاية أتقدم بالشكر لكل من اسهم في إعداد هذا الدليل. سائلاً المولى عز وجل أن يوفقنا جميعاً لخدمة مجتمعنا ووطننا الغالي.

عميد الكلية

أ.د أماني محمد عبد العزيز عوض

## كلمة نائب رئيس المركز

يسرنا أن نقدم لكم الدليل التعريفي لمركز رعاية الأمومة والطفولة بكلية التربية، والذي يأتي في إطار دور الكلية الريادي في خدمة المجتمع وتنمية البيئة. ويعد المركز أحد المراكز ذات الطابع الخاص بالكلية والذي يساهم في تحقيق رسالة الكلية، من خلال تقديم خدمات متميزة في مجالات التدريب، الاستشارات، والدراسات الميدانية، بما يلبي احتياجات المؤسسات والأفراد ويساهم في تنمية المجتمع المحلي.

يهدف هذا الدليل للتعريف بالخدمات التي يقدمها المركز وإبراز الأنشطة والبرامج التي يتم تنفيذها لتلبية متطلبات البيئة المحيطة وتطوير المهارات الأكاديمية والمهنية للمستفيدين. حيث يسعى المركز من خلال هذا العمل لتعزيز التعاون مع جميع الجهات المعنية، وتقديم خدمات ذات جودة عالية تتماشى مع متطلبات سوق العمل ومعايير الجودة الشاملة.

وفي الختام، نتقدم بخالص الشكر لكل من أسهم في إعداد هذا الدليل، وندعو جميع المستفيدين لاستثمار خدمات المركز والمشاركة في فعالياته، آمين أن نجقق معاً الأهداف المنشودة في خدمة المجتمع وتنميته.

وكيل الكلية لشئون خدمة المجتمع وتنمية البيئة

أ.د. محمود جابر حسن أحمد



## كلمة مدير المركز

دليل مركز رعاية الأمومة والطفولة هو ثمرة جهد مشترك وفريق عمل مخلص يسعى دوماً لتحقيق التميز في تقديم الخدمات للمجتمع. وفي مقدمة هذه المسيرة، يسرني أن أتقدم بخالص الشكر والتقدير لرئيس مجلس الإدارة وعميد الكلية السيدة أ.د/ أماني محمد عبد العزيز عوض، وسعادة أ. د/ محمود جابر حسن نائب رئيس مجلس الإدارة ووكيل الكلية لخدمة المجتمع وتنمية البيئة الذي كان لهما الدور الكبير في دعم مسيرتنا وتوجيهنا برؤيتهما الثاقبة وروحهما الريادية.

يلعب المركز دوراً حيوياً في دعم وتطوير المهارات المعرفية والتقنية في مجال رعاية الأمومة والطفولة، حيث يقدم مجموعة من الخدمات المتخصصة ذات الجودة النوعية للأطفال والقائمين علي رعايتهم من معلمات وأولياء أمور ومشرفات واهصائيات والأطفال ذاتهم مرتكزة علي أحدث ما توصلت إليه فلسفات ومدارس وبرامج من تنمية وتطوير

إن هذا الدليل هو ثمرة جهود مشتركة وعمل دؤوب من أجل توفير بيئة تعليمية وتدريبية متكاملة تلبي احتياجات جميع المستفيدين. نحن على ثقة بأن ما نقدمه من خدمات وبرامج سيسهم في بناء مستقبل أكثر إشراقاً للجميع.

مدير مركز رعاية الأمومة والطفولة

كلية التربية- جامعة دمياط

د/ دعاء شهده

## نشأة المركز

يوفر مركز الطفولة جانباً تطبيقياً وبحثياً وتدريبياً للتنشئة الآمنة والبيئية والصحية والتربوية للأطفال والقائمين علي رعايتهم، وذلك لضمان حصول الأطفال علي جميع الفرص المناسبة للنمو الجسدي والنفسي، والوجداني، الاجتماعي، والعقلي من خلال البرامج التربوية والتدريبية التي تتضمن استراتيجيات مختلفة، وانطلاقاً من أهمية مرحلة الطفولة والتي تعد لها الأثر الأكبر في بناء قدرات الإنسان، وتشكيل وتكوين شخصيته؛ فإن مركز رعاية الطفولة يقدم دعماً لتلك الفئة العمرية التي ينبغي أن تلقي اهتماماً كبيراً من قبل المجتمع المحيط

## رسالة المركز:

تقديم الخدمات المتخصصة ذات الجودة النوعية للأطفال والقائمين علي رعايتهم من معلمات وأولياء أمور ومشرفات واهصائيات والأطفال ذاتهم مرتكزة علي أحدث ما توصلت إليه فلسفات ومدارس وبرامج من تنمية وتطوير

## رؤية المركز :

أن يصبح المركز رائداً في تقديم الخدمات النوعية لتمكين الأطفال والقائمين علي رعايتهم في إنتاج وتملك المعرفة وتنمية وتطوير وشمولية التعلم .

## مبررات إنشاء المركز :

- ١- أهمية مرحلة الطفولة في كافة المجتمعات بما يتطلب مزيداً من العناية بتلك المرحلة. كثرة المشكلات التربوية والنفسية والاجتماعية والصحية التي يمكن أن يتعرض لها القائمين برعاية الطفولة والأطفال أنفسهم .
- ٢- الحاجة إلي توافر برامج تثقيفية، وتوعوية، وتدريبية للأطفال والقائمين علي رعايتهم.
- ٣- ضعف البرامج المقدمة للأم والمعلمة والمشرفة لمساعدتها في إشباع احتياجاتها واحتياجات طفلها النفسية والتربوية .

## أهداف الوحدة:

### الهدف العام:

١. تنمية قدرات الأفراد العاملين في مجال رعاية الطفولة .

### الهدف الفرعي:

إجراء دورات تدريبية وبرامج وورش عمل للقائمين برعاية الأطفال من أولياء أمور وموجهين ومشرفي الروضات والمعلمات والأطفال ذاتهم.

### الهدف العام:

٢. إعداد البحوث والدراسات التربوية والنفسية والاجتماعية المرتبطة بالطفل .

### الهدف الفرعي:

إنشاء وحدة المشروعات البحثية داخل المركز لمساعدة الباحثين في تخصصات رياض الأطفال في تنمية مهارات إعداد أدواتهم البحثية وتقنين المقاييس المتعلقة بمجالات الطفولة.

### الهدف العام :

٣. تقديم الاستشارات التربوية في مجال الطفولة .

### الهدف الفرعي:

- تنمية الوعي فيما يتعلق بتقديم استشارات تربوية في مجال الطفولة للقائمين برعاية الطفولة وأولياء الأمور مقابل مادي رمزي بسيط يحدده رئيس مجلس إدارة المركز لتنمية الكفايات التربوية والارشادية .
- تنمية الوعي فيما يتعلق بالتوعية لمسؤوليات المرأة وأدوارها في رعاية الأسرة .
- تنمية الكفايات المهنية للقائمين علي رعاية الطفولة.

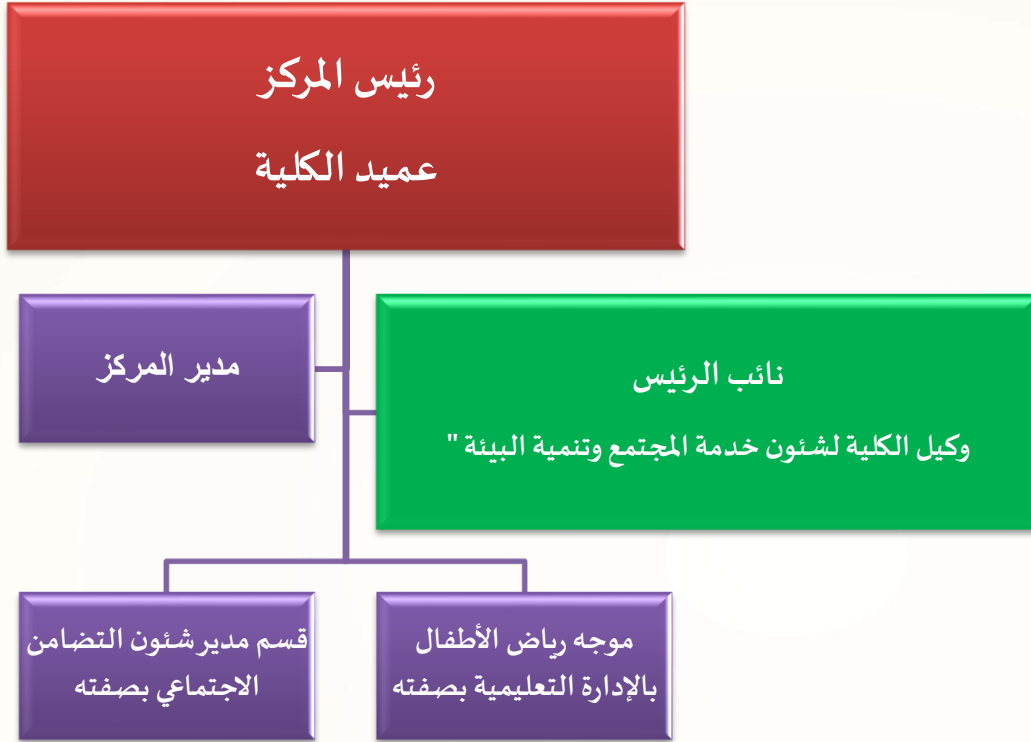
• **الهدف العام :**

٤. توثيق الروابط الثقافية والعلمية مع الجامعات والهيئات العلمية الأخرى في مجال عمل المركز.

**الهدف الفرعي:**

- عقد ندوات رسمية معلننة عن أهمية مركز الطفولة في رعاية القائمين والأطفال وأولياء الأمور من خلال الوقوف علي أهم النقاط الضرورية لعمل المركز بما يفيد الواقع والمجتمع
- التعاون مع الإدارات التعليمية بأهمية المركز في الاهتمام برعاية الطفولة وعقد بروتوكولات تعاون بين المركز والادارات التعليمية.

## الهيكل التنظيمي للمركز



## أقسام المركز

المهام الأساسية للموجه العام لرياض الأطفال بوزارة التربية والتعليم، والموجه العام لرعاية الأطفال بالشئون الاجتماعية بمديرية التضامن الاجتماعي

١. إعداد خطة العمل والأنشطة بالتنسيق مع مدير مركز رعاية الطفولة والقائمين علي رعاية الأطفال والأطفال أنفسهم.
٢. المشاركة في إعداد تقارير الأداء للقائمين علي رعاية الطفولة أثناء اشراكهم في الدورات التدريبية.
٣. الاشراف علي العمل أثناء الدورات الخاصة بمعلمات الروضة والمشرفات والموجهات واعتبارها من الأساسيات لتنمية قدراتهم المهنية.
٤. متابعة تنفيذ الأوامر الإدارية واللوائح التنظيمية الصادرة عن مركز رعاية الطفولة.
٥. التواصل مع أولياء الأمور ومتابعة شكاوهم ومقترحاتهم للعمل علي انعقاد دورات تدريبية وندوات للوقوف علي حلول لمشكلاتهم.
٦. المشاركة في تنظيم وحضور الاجتماعات الدورية مع فريق العمل.
٧. المشاركة في حل المشكلات والصعوبات وتقديم الاقتراحات المناسبة وتقديمها وتفعيلها لمدير المركز لعرضها علي مجلس الإدارة.
٨. تنفيذ معظم مشروعات رعاية الطفولة المبكرة بالتنسيق والتعاون مع مركز رعاية الطفولة.
٩. المشاركة في إعداد الدورات التدريبية والبرامج للتناسب مع أفكار القائمين برعاية الطفولة وأطفالهم.
١٠. المساعدة المتبادلة بين المركز والقائمين علي رعاية الطفولة والأطفال لحل مشكلاتهم.

## الخدمات التي يقدمها المركز

م	الهدف	الأنشطة التي يتم تحقيقها	القائم بالتنفيذ	الفترة الزمنية المتوقعة اللازمة للتنفيذ	القائم بالمتابعة	المستهدفون	الارادات	المصرفات المتوقعة
١-	تنمية قدرات الأفراد العاملين في مجال رعاية الطفولة.	دورة عن تطور نمو الطفل في الجوانب المختلفة	عضو هيئة تدريس من قسم علم النفس التربوي والصحة النفسية	٦ أيام بواقع ٥ ساعات باجمالي ٣٠ ساعة	١. أ.د. عميد الكلية ٢. أ.د. وكيل الكلية لشئون خدمة المجتمع وتنمية البيئة. ٣. مدير مركز رعاية الطفولة. ٤. أمين المركز	أولياء الأمور المشرفات الموجهين المعلمات	تحدد التسعيرة الخاصة بالدورة التدريبية وفقا لليوم الواحد يحدد اليوم بتسعيرة ١٠٠ جنيه لليوم الواحد بمايعادل ٦٠٠ جنيه للدورة كليا ولا يتم البدء بالدورة الا بعد اكتمال العدد ولا يقل العدد عن ١٠ لتحقيق الارادات المطلوبة	يتم تحديد المصرفات المتوقعة بناءا علي مايلي: ١- نسبة ٢٥٠ لحجز قاعة التدريب. ٢- نسبة ١٠٪ من الدورة للمتدرب القائم بالدورة. ٢- نسبة ٥٪ للمستلزمات والمتطلبات. ٤- نسبة ١٠٪ للمشرفين علي الدورة. ٥- المتبقي في الحساب الخاص بمركز رعاية الطفولة.
	دورة للتطور الادراكي للطفل	عضو هيئة تدريس من قسم علم النفس التربوي والصحة النفسية	٣ أيام بواقع ٣ ساعات باجمالي ٩ ساعات	١. أ.د. عميد الكلية ٢. أ.د. وكيل الكلية لشئون خدمة المجتمع وتنمية البيئة. ٣. مدير مركز رعاية الطفولة. ٤. أمين المركز	أولياء الأمور المشرفات الموجهين المعلمات	تحدد التسعيرة الخاصة بالدورة التدريبية وفقا لليوم الواحد يحدد اليوم بتسعيرة ٨٠ جنيه لليوم الواحد بمايعادل ٢٤٠ جنيه للدورة كليا ولا يتم البدء بالدورة الا بعد اكتمال العدد ولا يقل العدد عن ١٠ لتحقيق الارادات المطلوبة	يتم تحديد المصرفات المتوقعة بناءا علي مايلي: ١- نسبة ٢٥٠ لحجز قاعة التدريب. ٢- نسبة ١٠٪ من الدورة للمتدرب القائم بالدورة. ٢- نسبة ٥٪ للمستلزمات والمتطلبات. ٤- نسبة ١٠٪ للمشرفين علي الدورة. ٥- المتبقي يوضع في الحساب الخاص بمركز رعاية الطفولة.	
	برامج التدخل المبكر	عضو هيئة تدريس من قسم علم النفس التربوي والصحة النفسية	٣ أيام بواقع ٣ ساعات باجمالي ٩ ساعات	١. أ.د. عميد الكلية ٢. أ.د. وكيل الكلية لشئون خدمة المجتمع وتنمية البيئة. ٣. مدير مركز رعاية الطفولة. ٤. أمين المركز	أولياء الأمور المشرفات الموجهين المعلمات	تحدد التسعيرة الخاصة بالدورة التدريبية وفقا لليوم الواحد يحدد اليوم بتسعيرة ٨٠ جنيه لليوم الواحد بمايعادل ٢٤٠ جنيه للدورة كليا ولا يتم البدء بالدورة الا بعد اكتمال العدد ولا يقل العدد عن ١٠ لتحقيق	يتم تحديد المصرفات المتوقعة بناءا علي مايلي: ١- نسبة ٢٥٠ لحجز قاعة التدريب. ٢- نسبة ١٠٪ من الدورة للمتدرب القائم بالدورة. ٢- نسبة ٥٪ للمستلزمات والمتطلبات. ٤- نسبة ١٠٪ للمشرفين علي الدورة.	

م	الهدف	الأنشطة التي يتم تحقيقها	القائم بالتنفيذ	الفترة الزمنية المتوقعة اللازمة للتنفيذ	القائم بالمتابعة	المستهدفون	الارادات المطلوبة	المصرفات المتوقعة
							الارادات المطلوبة	٥- المتبقي يوضع في الحساب الخاص بمركز رعاية الطفولة.
	برامج لتطوير مهارات الاتصال والمهارات الاجتماعية والتكيفية .	عضو هيئة تدريس من قسم رياض الأطفال	٢ أيام بواقع ٢ ساعات بإجمالي ٤ ساعات	أولياء الأمور المشرفات الموجهين المعلمات	تحدد التسعيرة الخاصة بالدورة التدريبية وفقاً لليوم الواحد يحدد اليوم بتسعيرة ٥٠ جنيه لليوم الواحد بما يعادل ١٠٠ جنيه للدورة كليا ولا يتم البدء بالدورة الا بعد اكتمال العدد ولا يقل العدد عن ١٠ لتحقيق الارادات المطلوبة	يتم تحديد المصرفات المتوقعة بناء علي مايلي: ١- نسبة ٢٥٠ لحجز قاعة التدريب. ٢- نسبة ١٠٪ من الدورة للمتدرب القائم بالدورة. ٢- نسبة ٥٪ للمستلزمات والمتطلبات. ٤- نسبة ١٠٪ للمشرفين علي الدورة. ٥- المتبقي يوضع في الحساب الخاص بمركز رعاية الطفولة		
	برنامج مهارات التأقلم والرفاهية النفسية	عضو هيئة تدريس من قسم علم النفس التربوي والصحة النفسية+ عضو هيئة تدريس من قسم رياض الأطفال	٣ أيام بواقع ٣ ساعات بإجمالي ٩ ساعة	أولياء الأمور المشرفات الموجهين المعلمات	تحدد التسعيرة الخاصة بالدورة التدريبية وفقاً لليوم الواحد يحدد اليوم بتسعيرة ٨٠ جنيه لليوم الواحد بما يعادل ٢٤٠ جنيه للدورة كليا ولا يتم البدء بالدورة الا بعد اكتمال العدد ولا يقل العدد عن ١٠ لتحقيق الارادات المطلوبة	يتم تحديد المصرفات المتوقعة بناء علي مايلي: ١- نسبة ٢٥٠ لحجز قاعة التدريب. ٢- نسبة ١٠٪ من الدورة للمتدرب القائم بالدورة. ٢- نسبة ٥٪ للمستلزمات والمتطلبات. ٤- نسبة ١٠٪ للمشرفين علي الدورة. ٥- المتبقي يوضع في الحساب الخاص بمركز رعاية الطفولة		
	برامج عن الارشاد الأسري لأولياء الأمور	عضو هيئة تدريس من قسم علم النفس التربوي والصحة النفسية	٣ أيام بواقع ٣ ساعات بإجمالي ٩ ساعة	أولياء الأمور	تحدد التسعيرة الخاصة بالدورة التدريبية وفقاً لليوم الواحد يحدد اليوم بتسعيرة ٨٠ جنيه لليوم الواحد بما يعادل ٢٤٠ جنيه للدورة كليا ولا يتم البدء بالدورة الا بعد اكتمال العدد ولا يقل العدد عن ١٠ لتحقيق الارادات المطلوبة	يتم تحديد المصرفات المتوقعة بناء علي مايلي: ١- نسبة ٢٥٠ لحجز قاعة التدريب. ٢- نسبة ١٠٪ من الدورة للمتدرب القائم بالدورة. ٢- نسبة ٥٪ للمستلزمات والمتطلبات. ٤- نسبة ١٠٪ للمشرفين علي الدورة.		



م	الهدف	الأنشطة التي يتم تحقيقها	القائم بالتنفيذ	الفترة الزمنية المتوقعة اللازمة للتنفيذ	القائم بالمتابعة	المستهدفون	الارادات	المصروفات المتوقعة
								٥- المتبقي يوضع في الحساب الخاص بمركز رعاية الطفولة
		برامج التأهيل التربوي لمعلمات الروضة والمشرفات والموجهات	عضو هيئة تدريس من قسم أصول التربية	٢ أيام بواقع ٣ ساعات بإجمالي ٦ ساعات	معلمات الروضة	تحدد التسعيرة الخاصة بالدورة التدريبية وفقا لليوم الواحد يحدد اليوم بتسعيرة ٨٠ جنية لليوم الواحد بما يعادل ١٦٠ جنية للدورة كليا ولا يتم البدء بالدورة الا بعد اكتمال العدد ولا يقل العدد عن ١٠ لتحقيق الارادات المطلوبة	تحدد التسعيرة الخاصة بالدورة التدريبية وفقا لليوم الواحد يحدد اليوم بتسعيرة ٨٠ جنية لليوم الواحد بما يعادل ١٦٠ جنية للدورة كليا ولا يتم البدء بالدورة الا بعد اكتمال العدد ولا يقل العدد عن ١٠ لتحقيق الارادات المطلوبة	يتم تحديد المصروفات المتوقعة بناءا علي مايلي: ١- نسبة ٢٥٠ لحجز قاعة التدريب. ٢- نسبة ١٠٪ من الدورة للمتدرب القائم بالدورة. ٢- نسبة ٥٪ للمستلزمات والمتطلبات. ٤- نسبة ١٠٪ للمشرفين علي الدورة. ٥- المتبقي يوضع في الحساب الخاص بمركز رعاية الطفولة
		برامج عن استراتيجيات التعلم النشط لمعلمات الروضة والقائمين علي رعاية الأطفال	عضو هيئة تدريس من المناهج وطرق التدريس	٣ أيام بواقع ٣ ساعات بإجمالي ٩ ساعات	معلمات الروضة	تحدد التسعيرة الخاصة بالدورة التدريبية وفقا لليوم الواحد يحدد اليوم بتسعيرة ٨٠ جنية لليوم الواحد بما يعادل ٢٤٠ جنية للدورة كليا ولا يتم البدء بالدورة الا بعد اكتمال العدد ولا يقل العدد عن ١٠ لتحقيق الارادات المطلوبة	تحدد التسعيرة الخاصة بالدورة التدريبية وفقا لليوم الواحد يحدد اليوم بتسعيرة ٨٠ جنية لليوم الواحد بما يعادل ٢٤٠ جنية للدورة كليا ولا يتم البدء بالدورة الا بعد اكتمال العدد ولا يقل العدد عن ١٠ لتحقيق الارادات المطلوبة	يتم تحديد المصروفات المتوقعة بناءا علي مايلي: ١- نسبة ٢٥٠ لحجز قاعة التدريب. ٢- نسبة ١٠٪ من الدورة للمتدرب القائم بالدورة. ٢- نسبة ٥٪ للمستلزمات والمتطلبات. ٤- نسبة ١٠٪ للمشرفين علي الدورة. ٥- المتبقي يوضع في الحساب الخاص بمركز رعاية الطفولة
		تعديل السلوك وتحليله	عضو هيئة تدريس علم النفس التربوي والصحة النفسية	٣ أيام بواقع ٢ ساعات بإجمالي ٦ ساعات	أولياء الأمور المشرفات الموجهين المعلمات	تحدد التسعيرة الخاصة بالدورة التدريبية وفقا لليوم الواحد يحدد اليوم بتسعيرة ٨٠ جنية لليوم الواحد بما يعادل ١٦٠ جنية للدورة كليا ولا يتم البدء بالدورة الا بعد اكتمال العدد ولا يقل العدد	تحدد التسعيرة الخاصة بالدورة التدريبية وفقا لليوم الواحد يحدد اليوم بتسعيرة ٨٠ جنية لليوم الواحد بما يعادل ١٦٠ جنية للدورة كليا ولا يتم البدء بالدورة الا بعد اكتمال العدد ولا يقل العدد	يتم تحديد المصروفات المتوقعة بناءا علي مايلي: ١- نسبة ٢٥٠ لحجز قاعة التدريب. ٢- نسبة ١٠٪ من الدورة للمتدرب القائم بالدورة. ٢- نسبة ٥٪ للمستلزمات والمتطلبات.

م	الهدف	الأنشطة التي يتم تحقيقها	القائم بالتنفيذ	الفترة الزمنية المتوقعة اللازمة للتنفيذ	القائم بالمتابعة	المستهدفون	الارادات	المصروفات المتوقعة
							عن ١٠ لتحقيق الارادات المطلوبة	٤- نسبة ١٠% للمشرفين علي الدورة. ٥- المتبقي يوضع في الحساب الخاص بمركز رعاية الطفولة
	اضطرابات النطق والكلام	اخصائي تخاطب	٣ أيام بواقع ٣ ساعات باجمالي ٩ ساعات		أولياء الأمور المشرفات الموجهين المعلمات	تحدد التسعيرة الخاصة بالدورة التدريبية وفقا لليوم الواحد يحدد اليوم بتسعيرة ٨٠ جنية لليوم الواحد بمايعادل ٢٤٠ جنية للدورة كليا ولا يتم البدء بالدورة الا بعد اكتمال العدد ولا يقل العدد عن ١٠ لتحقيق الارادات المطلوبة	يتم تحديد المصروفات المتوقعة بناءا علي مايلي: ١- نسبة ٢٥٠ لحجز قاعة التدريب. ٢- نسبة ١٠% من الدورة للمتدرب القائم بالدورة. ٢- نسبة ٥% للمستلزمات والمتطلبات. ٤- نسبة ١٠% للمشرفين علي الدورة. ٥- المتبقي يوضع في الحساب الخاص بمركز رعاية الطفولة	
	صعوبات التعلم	عضو هيئة تدريس من قسم علم النفس التربوي والصحة النفسية	٢ أيام بواقع ٢ ساعة باجمالي ٤ ساعات		معلمات الروضة	تحدد التسعيرة الخاصة بالدورة التدريبية وفقا لليوم الواحد يحدد اليوم بتسعيرة ٥٠ جنية لليوم الواحد بمايعادل ١٠٠ جنية للدورة كليا ولا يتم البدء بالدورة الا بعد اكتمال العدد ولا يقل العدد عن ١٠ لتحقيق الارادات المطلوبة	يتم تحديد المصروفات المتوقعة بناءا علي مايلي: ١- نسبة ٢٥٠ لحجز قاعة التدريب. ٢- نسبة ١٠% من الدورة للمتدرب القائم بالدورة. ٢- نسبة ٥% للمستلزمات والمتطلبات. ٤- نسبة ١٠% للمشرفين علي الدورة. ٥- المتبقي يوضع في الحساب الخاص بمركز رعاية الطفولة	
	التأخر الدراسي	عضو هيئة تدريس من قسم علم النفس التربوي والصحة النفسية	٢ أيام بواقع ٢ ساعات باجمالي ٤ ساعات		معلمات الروضة	تحدد التسعيرة الخاصة بالدورة التدريبية وفقا لليوم الواحد يحدد اليوم بتسعيرة ٥٠ جنية لليوم الواحد بمايعادل ١٠٠ جنية للدورة كليا ولا يتم البدء بالدورة الا بعد اكتمال العدد ولا يقل العدد عن ١٠ لتحقيق الارادات المطلوبة	يتم تحديد المصروفات المتوقعة بناءا علي مايلي: ١- نسبة ٢٥٠ لحجز قاعة التدريب. ٢- نسبة ١٠% من الدورة للمتدرب القائم بالدورة. ٢- نسبة ٥% للمستلزمات والمتطلبات. ٤- نسبة ١٠% للمشرفين علي الدورة. ٥- المتبقي يوضع في الحساب الخاص بمركز رعاية الطفولة	

م	الهدف	الأنشطة التي يتم تحقيقها	القائم بالتنفيذ	الفترة الزمنية المتوقعة اللازمة للتنفيذ	القائم بالمتابعة	المستهدفون	الارادات	المصرفات المتوقعة
		اضطراب الانتباه فرط الحركة	عضو هيئة تدريس من قسم علم النفس التربوي والصحة النفسية	٢ أيام بواقع ٢ ساعات باجمالي ٤ ساعات		معلمات الروضة	تحدد التسعيرة الخاصة بالدورة التدريبية وفقاً لليوم الواحد يحدد اليوم بتسعيرة ٥٠ جنيه لليوم الواحد بما يعادل ١٠٠ جنيه للدورة كليا ولا يتم البدء بالدورة الا بعد اكمال العدد ولا يقل العدد عن ١٠ لتحقيق الارادات المطلوبة	يتم تحديد المصرفات المتوقعة بناء على مايلي: ١- نسبة ٢٥٠ لحجز قاعة التدريب. ٢- نسبة ١٠٪ من الدورة للمتدرب القائم بالدورة. ٢- نسبة ٥٪ للمستلزمات والمتطلبات. ٤- نسبة ١٠٪ للمشرفين على الدورة. ٥- المتبقي يوضع في الحساب الخاص بمركز رعاية الطفولة
		تنمية قدرات الأطفال التعليمية	عضو هيئة تدريس من قسم علم النفس التربوي والصحة النفسية+ عضو هيئة تدريس من قسم رياض الأطفال	٢ أيام بواقع ٢ ساعات باجمالي ٤ ساعات		أولياء الأمور المشرفات الموجهين المعلمات	تحدد التسعيرة الخاصة بالدورة التدريبية وفقاً لليوم الواحد يحدد اليوم بتسعيرة ٥٠ جنيه لليوم الواحد بما يعادل ١٠٠ جنيه للدورة كليا ولا يتم البدء بالدورة الا بعد اكمال العدد ولا يقل العدد عن ١٠ لتحقيق الارادات المطلوبة	يتم تحديد المصرفات المتوقعة بناء على مايلي: ١- نسبة ٢٥٠ لحجز قاعة التدريب. ٢- نسبة ١٠٪ من الدورة للمتدرب القائم بالدورة. ٢- نسبة ٥٪ للمستلزمات والمتطلبات. ٤- نسبة ١٠٪ للمشرفين على الدورة. ٥- المتبقي يوضع في الحساب الخاص بمركز رعاية الطفولة
		التمية البشرية للقائمين على رعاية الأطفال	عضو هيئة تدريس من قسم علم النفس التربوي والصحة النفسية	٣ أيام بواقع ٢ ساعات باجمالي ٦ ساعات		أولياء الأمور المشرفات الموجهين المعلمات	تحدد التسعيرة الخاصة بالدورة التدريبية وفقاً لليوم الواحد يحدد اليوم بتسعيرة ٨٠ جنيه لليوم الواحد بما يعادل ١٦٠ جنيه للدورة كليا ولا يتم البدء بالدورة الا بعد اكمال العدد ولا يقل العدد عن ١٠ لتحقيق الارادات المطلوبة	يتم تحديد المصرفات المتوقعة بناء على مايلي: ١- نسبة ٢٥٠ لحجز قاعة التدريب. ٢- نسبة ١٠٪ من الدورة للمتدرب القائم بالدورة. ٢- نسبة ٥٪ للمستلزمات والمتطلبات. ٤- نسبة ١٠٪ للمشرفين على الدورة.

م	الهدف	الأنشطة التي يتم تحقيقها	القائم بالتنفيذ	الفترة الزمنية المتوقعة اللازمة للتنفيذ	القائم بالمتابعة	المستهدفون	الارادات	المصروفات المتوقعة
								٥- المتبقي يوضع في الحساب الخاص بمركز رعاية الطفولة
	التقييم والتشخيص والتاهيل النفسي للأطفال والقائمين علي رعايتهم	عضو هيئة تدريس من قسم علم النفس التربوي والصحة النفسية	٢ أيام بواقع ٢ ساعات بإجمالي ٤ ساعات	أولياء الأمور المشرفات الموجهين المعلمات	تحدد التسعيرة الخاصة بالدورة التدريبية وفقاً لليوم الواحد يحدد اليوم بتسعيرة ٥٠ جنيهه لليوم الواحد بمايعادل ١٠٠ جنيهه للدورة كليا ولا يتم البدء بالدورة الا بعد اكتمال العدد ولا يقل العدد عن ١٠ لتحقيق الارادات المطلوبة	يتم تحديد المصروفات المتوقعة بناءا علي مايلي: ١- نسبة ٢٥٠ لحجز قاعة التدريب. ٢- نسبة ١٠٪ من الدورة للمتدرب القائم بالدورة. ٢- نسبة ٥٪ للمستلزمات والمتطلبات. ٤- نسبة ١٠٪ للمشرفين علي الدورة. ٥- المتبقي يوضع في الحساب الخاص بمركز رعاية الطفولة		
٢-	اعدادالبحوث والدراسات النفسية والتربوية والاجتماعية المرتبطة بالطفل	تنمية مهارات التفكير	عضو هيئة تدريس من قسم علم النفس التربوي والصحة النفسية	٣ أيام بواقع ٣ ساعات بإجمالي ٩ ساعات	الأطفال	تحدد التسعيرة الخاصة بالدورة التدريبية وفقاً لليوم الواحد يحدد اليوم بتسعيرة ٨٠ جنيهه لليوم الواحد بمايعادل ٢٤٠ جنيهه للدورة كليا ولا يتم البدء بالدورة الا بعد اكتمال العدد ولا يقل العدد عن ١٠ لتحقيق الارادات المطلوبة	يتم تحديد المصروفات المتوقعة بناءا علي مايلي: ١- نسبة ٢٥٠ لحجز قاعة التدريب. ٢- نسبة ١٠٪ من الدورة للمتدرب القائم بالدورة. ٢- نسبة ٥٪ للمستلزمات والمتطلبات. ٤- نسبة ١٠٪ للمشرفين علي الدورة. ٥- المتبقي يوضع في الحساب الخاص بمركز رعاية الطفولة	
	تورانس للتفكير الابداعي	عضو هيئة تدريس من قسم علم النفس التربوي والصحة النفسية	٦ أيام بواقع ٢ ساعات بإجمالي ١٢ ساعة	الأطفال	تحدد التسعيرة الخاصة بالدورة التدريبية وفقاً لليوم الواحد يحدد اليوم بتسعيرة ٥٠ جنيهه لليوم الواحد بمايعادل ٣٠٠ جنيهه للدورة كليا ولا يتم البدء بالدورة الا بعد اكتمال العدد ولا يقل العدد عن ١٠ لتحقيق الارادات المطلوبة	يتم تحديد المصروفات المتوقعة بناءا علي مايلي: ١- نسبة ٢٥٠ لحجز قاعة التدريب. ٢- نسبة ١٠٪ من الدورة للمتدرب القائم بالدورة. ٢- نسبة ٥٪ للمستلزمات والمتطلبات. ٤- نسبة ١٠٪ للمشرفين علي الدورة.		

م	الهدف	الأنشطة التي يتم تحقيقها	القائم بالتنفيذ	الفترة الزمنية المتوقعة اللازمة للتنفيذ	القائم بالمتابعة	المستهدفون	الارادات	المصروفات المتوقعة
								٥- المتبقي يوضع في الحساب الخاص بمركز رعاية الطفولة
	برنامج منتسوري	عضو هيئة تدريس من قسم رياض الأطفال	٣ أيام ٢ بواقع ساعات باجمالي ٦ ساعات			الأطفال	تحدد التسعيرة الخاصة بالدورة التدريبية وفقا لليوم الواحد يحدد اليوم بتسعيرة ٨٠ جنيه لليوم الواحد بما يعادل ١٦٠ جنيه للدورة كليا ولا يتم البدء بالدورة الا بعد اكتمال العدد ولا يقل العدد عن ١٠ لتحقيق الارادات المطلوبة	يتم تحديد المصروفات المتوقعة بناءا علي مايلي: ١- نسبة ٢٥٠ لحجز قاعة التدريب. ٢- نسبة ١٠٪ من الدورة للمتدرب القائم بالدورة. ٢- نسبة ٥٪ للمستلزمات والمتطلبات. ٤- نسبة ١٠٪ للمشرفين علي الدورة. ٥- المتبقي يوضع في الحساب الخاص بمركز رعاية الطفولة
	برنامج الفونتكس	اخصائي فونتكس	٣ أيام ٣ بواقع ساعات باجمالي ٩ ساعات			الأطفال	تحدد التسعيرة الخاصة بالدورة التدريبية وفقا لليوم الواحد يحدد اليوم بتسعيرة ٨٠ جنيه لليوم الواحد بما يعادل ٢٤٠ جنيه للدورة كليا ولا يتم البدء بالدورة الا بعد اكتمال العدد ولا يقل العدد عن ١٠ لتحقيق الارادات المطلوبة	يتم تحديد المصروفات المتوقعة بناءا علي مايلي: ١- نسبة ٢٥٠ لحجز قاعة التدريب. ٢- نسبة ١٠٪ من الدورة للمتدرب القائم بالدورة. ٢- نسبة ٥٪ للمستلزمات والمتطلبات. ٤- نسبة ١٠٪ للمشرفين علي الدورة. ٥- المتبقي يوضع في الحساب الخاص بمركز رعاية الطفولة
	البرمجة باللعب	عضو هيئة تدريس من قسم تكنولوجيا التعليم	٣ أيام ٣ بواقع ساعات باجمالي ٩ ساعات			الأطفال	تحدد التسعيرة الخاصة بالدورة التدريبية وفقا لليوم الواحد يحدد اليوم بتسعيرة ٨٠ جنيه لليوم الواحد بما يعادل ٢٤٠ جنيه للدورة كليا ولا يتم البدء بالدورة الا بعد اكتمال العدد ولا يقل العدد	يتم تحديد المصروفات المتوقعة بناءا علي مايلي: ١- نسبة ٢٥٠ لحجز قاعة التدريب. ٢- نسبة ١٠٪ من الدورة للمتدرب القائم بالدورة. ٢- نسبة ٥٪ للمستلزمات والمتطلبات.

م	الهدف	الأنشطة التي يتم تحقيقها	القائم بالتنفيذ	الفترة الزمنية المتوقعة اللازمة للتنفيذ	القائم بالمتابعة	المستهدفون	الارادات	المصرفات المتوقعة
							عن ١٠ لتحقيق الارادات المطلوبة	٤- نسبة ١٠% للمشرفين علي الدورة. ٥- المتبقي يوضع في الحساب الخاص بمركز رعاية الطفولة
	تنمية مهارات الأطفال الأسوياء	عضو هيئة تدريس من قسم علم النفس التربوي والصحة النفسية	٢ أيام بواقع ٢ ساعات بإجمالي ٤ ساعات			الأطفال	تحدد التسعيرة الخاصة بالدورة التدريبية وفقا لليوم الواحد يحدد اليوم بتسعيرة ٥٠ جنيه لليوم الواحد بمايعادل ١٠٠ جنيه للدورة كليا ولا يتم البدء بالدورة الا بعد اكمال العدد ولا يقل العدد عن ١٠ لتحقيق الارادات المطلوبة	يتم تحديد المصرفات المتوقعة بناءا علي مايلي: ١- نسبة ٢٥٠ لحجز قاعة التدريب. ٢- نسبة ١٠% من الدورة للمتدرب القائم بالدورة. ٢- نسبة ٥% للمستلزمات والمتطلبات. ٤- نسبة ١٠% للمشرفين علي الدورة. ٥- المتبقي يوضع في الحساب الخاص بمركز رعاية الطفولة
	الرياضة الذهنية	اخصائي الرياضة الذهنية	٦ أيام بواقع ٢ ساعات بإجمالي ١٢ ساعة			الأطفال	تحدد التسعيرة الخاصة بالدورة التدريبية وفقا لليوم الواحد يحدد اليوم بتسعيرة ٥٠ جنيه لليوم الواحد بمايعادل ٣٠٠ جنيه للدورة كليا ولا يتم البدء بالدورة الا بعد اكمال العدد ولا يقل العدد عن ١٠ لتحقيق الارادات المطلوبة	يتم تحديد المصرفات المتوقعة بناءا علي مايلي: ١- نسبة ٢٥٠ لحجز قاعة التدريب. ٢- نسبة ١٠% من الدورة للمتدرب القائم بالدورة. ٢- نسبة ٥% للمستلزمات والمتطلبات. ٤- نسبة ١٠% للمشرفين علي الدورة. ٥- المتبقي يوضع في الحساب الخاص بمركز رعاية الطفولة
٣-	تقديم الاستشارات التربوية في مجال الطفولة.	ندوات لمدرء الروضات عن التنمية البشرية	عضو هيئة تدريس من قسم علم النفس التربوي والصحة النفسية+ اخصائي تنمية بشرية	١ أيام بواقع ٤ ساعات بإجمالي ٤ ساعات	١. أ.د. عميد الكلية ٢. أ.د. وكيل الكلية لشئون خدمة المجتمع وتنمية البيئة. ٣. مدير مركز	مدرء الروضات	تحدد التسعيرة الخاصة بالدورة التدريبية وفقا لليوم الواحد يحدد اليوم بتسعيرة ٥٠ جنيه لليوم الواحد بمايعادل ١٠٠ جنيه للدورة كليا ولا يتم البدء بالدورة الا بعد اكمال العدد ولا يقل العدد عن ١٠ لتحقيق	يتم تحديد المصرفات المتوقعة بناءا علي مايلي: ١- نسبة ٢٥٠ لحجز قاعة التدريب. ٢- نسبة ١٠% من الدورة للمتدرب القائم بالدورة. ٢- نسبة ٥% للمستلزمات والمتطلبات. ٤- نسبة ١٠% للمشرفين علي الدورة.

م	الهدف	الأنشطة التي يتم تحقيقها	القائم بالتنفيذ	الفترة الزمنية المتوقعة اللازمة للتنفيذ	القائم بالمتابعة	المستهدفون	الارادات المطلوبة	المصرفوات المتوقعة
							الارادات المطلوبة	٥- المتبقي يوضع في الحساب الخاص بمركز رعاية الطفولة
	ندوات وورش عمل عن كيفية تنمية قدرات ومهارات الأطفال	عضو هيئة تدريس من قسم علم النفس التربوي والصحة النفسية	١ أيام بواقع ٤ ساعات بإجمالي ٤ ساعات	رعاية الطفولة ٤- أمين المركز	معلمات الروضات	تحدد التسعيرة الخاصة بالدورة التدريبية وفقا لليوم الواحد يحدد اليوم بتسعيرة ٥٠ جنيه لليوم الواحد بما يعادل ١٠٠ جنيه للدورة كليا ولا يتم البدء بالدورة الا بعد اكتمال العدد ولا يقل العدد عن ١٠ لتحقيق الارادات المطلوبة	تحدد التسعيرة الخاصة بالدورة التدريبية وفقا لليوم الواحد يحدد اليوم بتسعيرة ٥٠ جنيه لليوم الواحد بما يعادل ١٠٠ جنيه للدورة كليا ولا يتم البدء بالدورة الا بعد اكتمال العدد ولا يقل العدد عن ١٠ لتحقيق الارادات المطلوبة	يتم تحديد المصرفوات المتوقعة بناءا علي مايلي: ١- نسبة ٢٥٠ لحجز قاعة التدريب. ٢- نسبة ١٠٪ من الدورة للمتدرب القائم بالدورة. ٢- نسبة ٥٪ للمستلزمات والمتطلبات. ٤- نسبة ١٠٪ للمشرفين علي الدورة. ٥- المتبقي يوضع في الحساب الخاص بمركز رعاية الطفولة
	دورات عن كيفية قياس نسب ذكاء الأطفال	عضو هيئة تدريس من قسم علم النفس التربوي والصحة النفسية	٣ أيام بواقع ٣ ساعات بإجمالي ٩ ساعات	مشرفات الروضات معلمات الروضات	تحدد التسعيرة الخاصة بالدورة التدريبية وفقا لليوم الواحد يحدد اليوم بتسعيرة ٨٠ جنيه لليوم الواحد بما يعادل ٢٤٠ جنيه للدورة كليا ولا يتم البدء بالدورة الا بعد اكتمال العدد ولا يقل العدد عن ١٠ لتحقيق الارادات المطلوبة	تحدد التسعيرة الخاصة بالدورة التدريبية وفقا لليوم الواحد يحدد اليوم بتسعيرة ٨٠ جنيه لليوم الواحد بما يعادل ٢٤٠ جنيه للدورة كليا ولا يتم البدء بالدورة الا بعد اكتمال العدد ولا يقل العدد عن ١٠ لتحقيق الارادات المطلوبة	يتم تحديد المصرفوات المتوقعة بناءا علي مايلي: ١- نسبة ٢٥٠ لحجز قاعة التدريب. ٢- نسبة ١٠٪ من الدورة للمتدرب القائم بالدورة. ٢- نسبة ٥٪ للمستلزمات والمتطلبات. ٤- نسبة ١٠٪ للمشرفين علي الدورة. ٥- المتبقي يوضع في الحساب الخاص بمركز رعاية الطفولة	
	دورات عن الإدارة المدرسية	عضو هيئة تدريس من قسم أصول التربية	٢ أيام بواقع ٢ ساعات بإجمالي ٤ ساعات	مدراء الروضات	تحدد التسعيرة الخاصة بالدورة التدريبية وفقا لليوم الواحد يحدد اليوم بتسعيرة ٥٠ جنيه لليوم الواحد بما يعادل ١٠٠ جنيه للدورة كليا ولا يتم البدء بالدورة الا بعد اكتمال العدد ولا يقل العدد	تحدد التسعيرة الخاصة بالدورة التدريبية وفقا لليوم الواحد يحدد اليوم بتسعيرة ٥٠ جنيه لليوم الواحد بما يعادل ١٠٠ جنيه للدورة كليا ولا يتم البدء بالدورة الا بعد اكتمال العدد ولا يقل العدد	يتم تحديد المصرفوات المتوقعة بناءا علي مايلي: ١- نسبة ٢٥٠ لحجز قاعة التدريب. ٢- نسبة ١٠٪ من الدورة للمتدرب القائم بالدورة. ٢- نسبة ٥٪ للمستلزمات والمتطلبات.	

م	الهدف	الأنشطة التي يتم تحقيقها	القائم بالتنفيذ	الفترة الزمنية المتوقعة اللازمة للتنفيذ	القائم بالمتابعة	المستهدفون	الارادات	المصروفات المتوقعة
							عن ١٠ لتحقيق الارادات المطلوبة	٤- نسبة ١٠% للمشرفين علي الدورة. ٥- المتبقي يوضع في الحساب الخاص بمركز رعاية الطفولة
٤-	توثيق الروابط الثقافية والعلمية مع الجامعات والهيئات العلمية الأخرى في مجال عمل المركز	عقد ندوات ومؤتمرات بصفة دورية للمهتمين والقائمين برعاية الطفولة	المهتمين برعاية الأطفال في كافة المجالات	يقام وفقا لما يحدده الادارات المختلفة	١. أ.د. عميد الكلية ٢. أ.د. وكيل الكلية لشئون خدمة المجتمع وتنمية البيئة. ٣. مدير مركز رعاية الطفولة. ٤. أمين المركز	كافة الجهات المستفيدة من قائمين برعاية الطفولة		



## الدورات التي يقدمها المركز

م	اسم الدورة	الفئة المستهدفة	عدد الأيام ( بالساعات )	التكلفة المالية
١	تعديل السلوك	معلمات رياض الأطفال	٦ ساعات	تكلفة الساعة (٥٠) جنيها
٢	انتاج القصص الرقمية	معلمات رياض الأطفال	٦ ساعات	تكلفة الساعة (٥٠) جنيها
٣	الحساب الذهني (١)	معلمات رياض الأطفال	٦ ساعات	تكلفة الساعة (٥٠) جنيها
٤	الحساب الذهني (٢)	معلمات رياض الأطفال	٦ ساعات	تكلفة الساعة (٥٠) جنيها
٥	دورة تحليل السلوك التطبيقي	معلمات رياض الأطفال	٦ ساعات	تكلفة الساعة (٥٠) جنيها
٦	ديسكفري	معلمات رياض الأطفال	١٢ ساعة	تكلفة الساعة (٥٠) جنيها
٧	دورة ستانفورد بينيه	معلمات رياض الأطفال	٨ ساعات	تكلفة الساعة (٥٠) جنيها
٨	المهارات قبل الأكاديمية للأطفال	معلمات رياض الأطفال	١٢ ساعة	تكلفة الساعة (٥٠) جنيها
٩	صعوبات التعلم	معلمات رياض الأطفال	١٢ ساعة	تكلفة الساعة (٥٠) جنيها
١٠	تعديل السلوك	معلمات رياض الأطفال	٩ ساعات	تكلفة الساعة (٥٠) جنيها
١١	اختبار بيكس للتعامل مع الطفل التوحدي	معلمات رياض الأطفال	١٢ ساعة	تكلفة الساعة (٥٠) جنيها
١٢	الحساب الذهني (٣)	معلمات رياض الأطفال	٦ ساعات	تكلفة الساعة (٥٠) جنيها
١٣	تعلم مبادئ اساسيات لغة الاشارة للتعامل مع الاطفال المعاقين سمعيا	معلمات رياض الأطفال	٦ ساعات	تكلفة الساعة (٥٠) جنيها

## نماذج صور لأنشطة المركز

بعض نماذج المركز وتتمثل في:

١. أماكن التدريب
٢. بعض النماذج للصفقات الإعلان عن المركز



يطلق مركز رعاية الطفولة عن عقد دورة بعنوان:

### (تحليل سلوك الأطفال وتعديله)

وذلك للسادة أولياء الأمور ومعلمات الروضة والمهتمين برعاية الطفولة ويقوم بالتدريب مجموعة من السادة المتخصصين في مجال تحليل السلوك وتعديله وذلك لوكن بإمكانك أن تصبح متخصصاً لتحليل سلوك طفلك بحرفية عالية

### كن أنت التغيير



لا للسلبيات نعم للإيجابيات



وعلى الراغبين سرعة الحجز لدى الأستاذة/ عزة عبد السلام- موبايل ٠١٠٠٤٩٥٨٠٧٣



في ضوء تلبية لاحتياجات المجتمع المحلي

يعلن قطاع خدمة المجتمع وتنمية البيئة بكلية التربية جامعة دمياط عن عقد دورة تدريبية بعنوان :



### (تنمية المهارات الإبداعية للأطفال)

وذلك للسادة أولياء الأمور ومعلمات الروضة والمهتمين برعاية الطفولة ويقوم بالتدريب مجموعة من السادة المتخصصين في تنمية المهارات الإبداعية وذلك ليكن بإمكانك أن تصبح متخصصاً لتنمية مهارات طفلك الإبداعية بحرفية  
 كن مختلفاً فالعالم لم يعد في حاجة لمزيد من النسخ



صورة الكلية  
 أ.د. القمامات حسان

وكيل الكلية لشؤون خدمة المجتمع وتنمية البيئة  
 أ.د/ أسكني عبد العزيز حريش

مدير المركز  
 د/ منقل الجبوري

أمين المركز  
 أ/ حسام شكرية

## التواصل مع المركز

الصفحة الرسمية للفيس بوك الخاصة بكلية التربية doashahdaa@gmail.com	البريد الإلكتروني
٠١٢٢٤٥٢٠٤٥٤	المحمول
كلية التربية - جامعة دمياط	العنوان

## الحجز والاستعلام

أ/ عزة عبد السلام	العضو المسئول عن الاستفسارات والحجز
٠١٠٠٤١٥٨٠٧٣	المحمول
سكرتارية مكتب وكيل الكلية لشئون خدمة المجتمع وتنمية البيئة	العنوان