



جامعة دمياط
كلية التربية
قطاع خدمة المجتمع وتنمية البيئة

الدليل التعريفي

مركز القياس والتقويم النفسي

معتمد من مجلس الكلية

جلسة رقم (٧٨٩) بتاريخ ٣ / ٣ / ٢٠٢٥.

٢٠٢٥م - ١٤٤٦هـ

بِسْمِ اللَّهِ الرَّحْمَنِ الرَّحِيمِ

**معالي رئيس الجامعة
أ.د حمدان ربيع المتولي**



عميد الكلية

أ.د أماني محمد عبد العزيز عوض



وكيل الكلية لشؤون خدمة المجتمع وتنمية البيئة

أ.د. محمود جابر الجلوي



كلمة رئيس مجلس إدارة المركز

يُعدّ مركز القياس والتقويم النفسي بكلية التربية أحد المراكز ذات الطابع الخاص بالكلية وامتداداً لرؤية الكلية ورسالتها في خدمة المجتمع، من خلال تقديم برامج متخصصة في مجالات التدريب، الاستشارات لتطبيق اختبارات الذكاء وإعداد المقاييس النفسية والاختبارات التحصيلية وحساب الخصائص السيكومترية لها وإجراء الأساليب الإحصائية المختلفة للتحقق من صحة فروض أبحاثهم ، بما يلبي احتياجات الباحثين وأعضاء هيئة التدريس وأخصائيات والأطفال ذاتهم مرتكزة علي أحدث ما توصلت إليه فلسفات ومدارس وبرامج من تنمية وتطوير.

يأتي هذا الدليل للتعريف بالمركز من حيث النشأة ورؤية ورسالة وأهدافه، وهيكله التنظيمي وخدماته، وآليات التعاون معه. كما يهدف إلى توجيه طلابنا وأعضاء هيئة التدريس، والجهات المجتمعية، نحو الاستفادة المثلى من إمكانيات المركز وبرامجه المتنوعة.

في نهاية أتقدم بالشكر لكل من اسهم في إعداد هذا الدليل، سائلاً المولى عز وجل أن يوفقنا جميعاً لخدمة مجتمعنا ووطننا الغالي.

عميد الكلية

أ.د أماني محمد عبد العزيز عوض

كلمة نائب رئيس المركز

يسرنا أن نقدم لكم الدليل التعريفي لمركز القياس والتقويم النفسي بكلية التربية، والذي يأتي في إطار دور الكلية الريادي في خدمة المجتمع وتنمية البيئة، فالمركز يمثل أحد المراكز ذات الطابع الخاص بالكلية والذي يساهم في تحقيق رسالة الكلية، من خلال تقديم خدمات متميزة في مجالات التدريب الاستشاريات على تطبيق اختبارات الذكاء وإعداد المقاييس النفسية والاختبارات التحصيلية وحساب الخصائص السيكومترية لها وإجراء الأساليب الإحصائية المختلفة للتحقق من صحة فروض أبحاثهم، بما يلبي احتياجات الباحثين وأعضاء هيئة التدريس.

يهدف هذا الدليل إلى التعريف بالخدمات التي يقدمها المركز وإبراز الأنشطة والبرامج التي يتم تنفيذها لتلبية متطلبات البيئة المحيطة وتطوير المهارات الأكاديمية والمهنية للمستفيدين. حيث يسعى المركز من خلال هذا العمل لتعزيز التعاون مع جميع الجهات المعنية، وتقديم خدمات ذات جودة عالية تتماشى مع متطلبات سوق العمل ومعايير الجودة الشاملة.

وفي الختام، نتقدم بخالص الشكر لكل من أسهم في إعداد هذا الدليل، وندعو جميع المستفيدين لاستثمار خدمات المركز والمشاركة في فعالياته، آمين أن نجقق معاً الأهداف المنشودة في خدمة المجتمع وتنميته.

وكيل الكلية لشئون خدمة المجتمع وتنمية البيئة

أ.د. محمود جابر حسن أحمد

كلمة مدير المركز

يرحب مركز القياس والتقويم النفسي بالسادة أعضاء هيئة التدريس ومعاونيهم والعاملين والمستفيدين من المجتمع الخارجي المحيط بالكلية ، كما أننا نؤكد على أن القياس والتقويم جزء لا يتجزأ من عملية التدريس والتعليم، فهو يوجه المنظومة التعليمية على اختلاف مكوناتها، ومهام العاملين فيها، وكافة العناصر الداخلة فيها نحو انتقاء أهداف العملية التعليمية، ونحو تحقيقها، وبلوغ مستويات عالية فيها ، ويساعد المركز الطالب على تقويم أدائه ، وعضو هيئة التدريس على تقويم كفاءته، والتأكد من نوعية جودة المقررات الدراسية وكافة جوانب العملية التعليمية، بهدف التحسين والتطوير.

كما يساعد الباحثين على تطبيق اختبارات الذكاء وإعداد المقاييس النفسية والاختبارات التحصيلية وحساب الخصائص السيكومترية لها وإجراء الأساليب الإحصائية المختلفة للتحقق من صحة فروض أبحاثهم.

مدير المركز

أ.م.د. هبة محمد إبراهيم سعد
أستاذ علم النفس التربوي المساعد

نشأة المركز

بدأت فكرة المركز بالذاكرة التي عرضها السيد الأستاذ الدكتور/ عبد الناصر أنيس عبد الوهاب أستاذ ورئيس قسم علم النفس التربوي والصحة النفسية بشأن إنشاء مركز القياس والتقويم النفسي بالكلية (وحدة ذات طابع خاص). وفق اللائحة الداخلية التي اقترحها سيادته بناء على القواعد العامة لإعداد لوائح الوحدات والمراكز ذات الطابع الخاص بالجامعة. وقد وافق مجلس القسم بجلسته رقم (٥٣) بتاريخ ١ / ١ / ٢٠١٤م على إنشاء المركز المقترح واللائحة المقترحة. كما وافق مجلس الكلية بجلسته رقم (٥٤٧) بتاريخ ١٢ / ١ / ٢٠١٤م، على مشروع إنشاء المركز بالكلية. ووافق مجلس شئون خدمة المجتمع وتنمية البيئة بالجامعة في جلسته بتاريخ ٢٥ / ٢ / ٢٠١٤م على المشروع في صيغته النهائية.

رؤية المركز

تتطلع وحدة القياس والتقويم النفسي بكلية التربية - جامعة دمياط أن تكون مركزاً رائداً يعمل على تحقيق أقصى درجات العدالة والشفافية والدقة لنظم القياس والتقويم بالكلية من خلال تطبيق وتطوير نظم قياس وتقويم الطلاب والبرامج التعليمية في ضوء الملامح التي يقتضيها استشراق المستقبل المعتمد على الرقمنة واكتساب المهارات الحياتية التي تضمن المنافسة في سوق العمل والتعايش مع الآخرين.

رسالة المركز

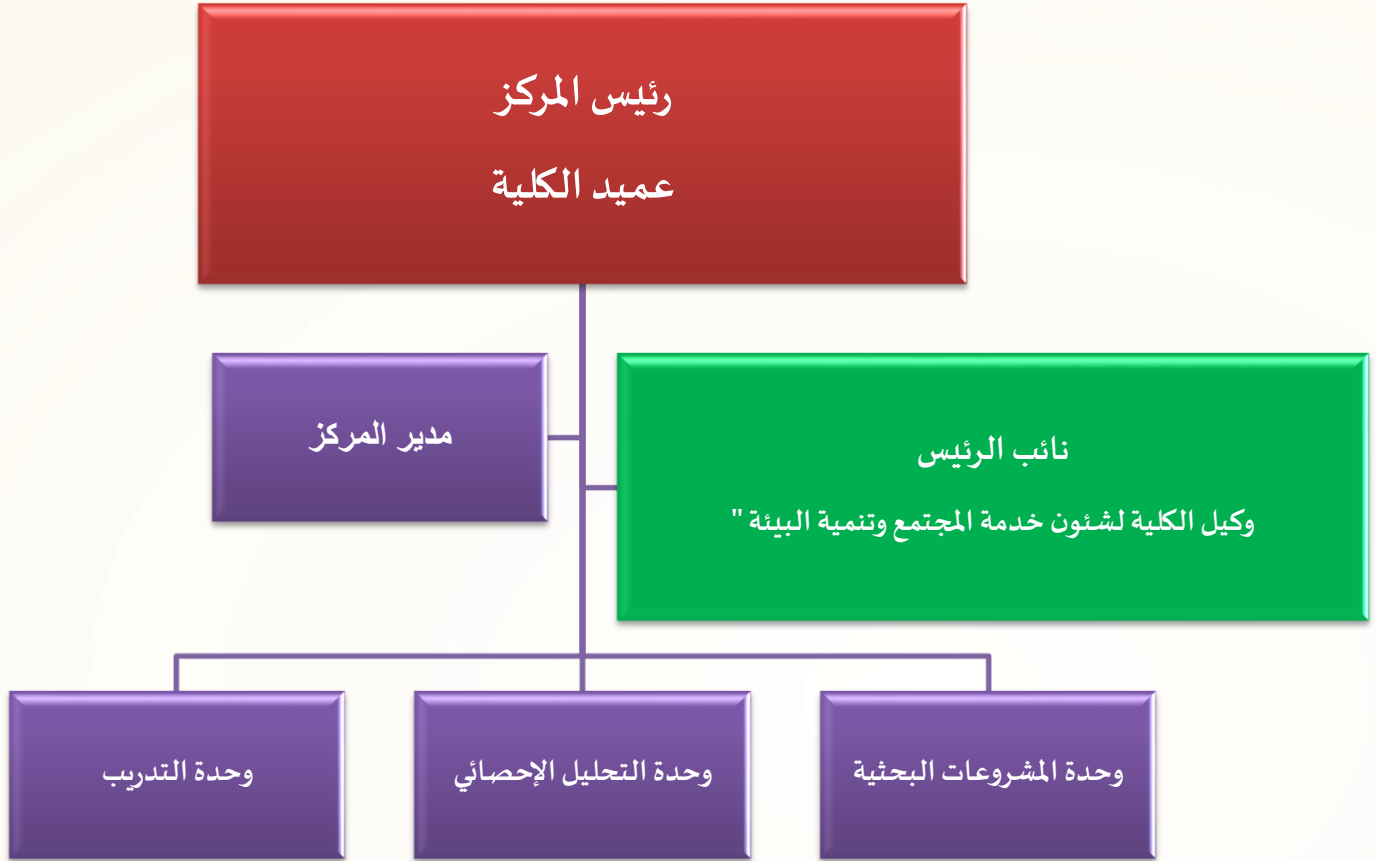
تسعى وحدة القياس والتقويم النفسي بكلية التربية - جامعة دمياط إلى قياس وتقويم المخرجات التعليمية المستهدفة من البرامج الأكاديمية بالكلية وقياس مستوى جودة الأداء وتحديد ما قد يوجد من جوانب القصور وما يلزم لتلافيها تحقيقاً لمستوى الجودة المطلوبة في ضوء المعايير الأكاديمية واستشراق التوجهات المستقبلية وبما يتوافق مع رسالة الكلية من خلال تطبيق أساليب حديثة ومتطورة لتحقيق الشفافية والدقة والموضوعية لضمان تقديم خريج قادر على مواجهة احتياجات سوق العمل.

أهداف المركز

يهدف المركز إلى:

- ١- تدريب الباحثين على كيفية تصميم الاختبارات الالكترونية وتطبيقها.
- ٢- اقامة الدورات والبرامج التدريبية في القياس والتقويم النفسي والاحصائي والتربوي .
- ٣- تطوير مجالات رعاية الطلاب الموهوبين والمتفوقين دراسياً .
- ٤- تقديم الاستشارات العلمية المتخصصة النظرية والتطبيقية في مجالات نظم القياس والتقويم.
- ٥- تقديم الاستشارات الاحصائية لحساب الخصائص السيكومترية للمقاييس وحساب النتائج النهائية للأبحاث.
- ٦- تدريب الباحثين على إعداد الاختبارات والمقاييس اللازمة لعملية القياس النفسي، والأكاديمي، والمهني، والإداري.
- ٧- تنمية مهارات الباحثين على بناء الاختبارات التحصيلية وتطويرها وتحليل نتائجها.
- ٨- تدريب الباحثين على بناء بنوك الأسئلة التي تتمتع بالاكتمال الأكاديمي والجودة والتقنية لمختلف المواد.
- ٩- تقديم الاستشارة والمساعدة في تطبيق وتصحيح وتفسير نتائج المقاييس المختلفة

الهيكل التنظيمي للمركز



وحدات المركز

وحدة المشروعات البحثية:

أهداف الوحدة:

تهدف وحدة المشروعات البحثية إلى تنمية قدرة الباحثين على كتابة وصياغة الخطط البحثية والرسائل الخاصة بهم كما تساهم في الارتقاء بمنظومة البحث العلمي بالكلية.

الخدمات التي تقدمها الوحدة:

تتمثل الخدمات التي تقدمها الوحدة في:

- ١- متابعة الخطط البحثية للباحثين.
- ٢- مراجعة الأساليب الإحصائية المستخدمة في الرسائل.
- ٣- متابعة الباحثين في تصميم البرامج التدريبية.
- ٤- متابعة الباحثين في تصميم الاختبارات التحصيلية والمقاييس النفسية.

وحدة التحليل الإحصائي:

أهداف الوحدة:

تهدف وحدة التحليل الإحصائي إلى مساعدة الباحثين على فهم الأنماط والعلاقات بين المتغيرات، وإخاذ قرارات مستنيرة بناء على الأدلة كما تتضمن تطبيق تقنيات وأدوات مثل الإحصاءات الوصفية (مثل المتوسطات والأجراف المعياري) والإحصاءات الاستنتاجية (مثل اختبار الفرضيات وتحليل التباين).

الخدمات التي تقدمها الوحدة:

تتمثل الخدمات التي تقدمها الوحدة في:

- ١- جمع البيانات: باستخدام طرق موثوقة، مثل الاستبيانات أو المقاييس أو الاختبارات.
- ٢- تنظيم البيانات: ترتيب البيانات في جداول أو رسوم بيانية.
- ٣- تحليل البيانات: باستخدام أدوات رياضية وبرمجيات متخصصة لتحليل الأنماط.
- ٤- تفسير النتائج: تحويل الأرقام إلى استنتاجات عملية تدعم إخاذ القرارات.

وحدة التدريب:

أهداف الوحدة:

تهدف وحدة التدريب إلى تحديد احتياجات الباحثين وأعضاء الهيئة المعاونة والخريجون وأعضاء المجتمع المحلي والمستفيدون من الخدمة ووضع الخطط لتلبية تلك الاحتياجات وتنفيذها كما تهدف إلى تقييم وقياس أثر تلك الخطط.

الخدمات التي تقدمها الوحدة:

تتمثل الخدمات التي تقدمها الوحدة في:

- ١- تدريب الباحثين على بناء بنوك الأسئلة.
- ٢- تدريب الباحثين على تصميم المقاييس والاختبارات النفسية.
- ٣- تدريب الباحثين على تصميم البرامج التدريبية.
- ٤- تدريب الباحثين على كيفية حساب الخصائص السيكومترية للاختبارات والمقاييس النفسية.
- ٥- تدريب الباحثين على كيفية اختبار الفروض الإحصائية باستخدام برنامج SPSS.
- ٦- تدريب الباحثين على تطبيق اختبارات الذكاء المقننة وكيفية حساب نسبة الذكاء من خلالها.

الخدمات التي يقدمها المركز

م	الخدمة	الفئة المستهدفة	وصف الخدمة	التكلفة المالية
١	تقديم استشارات إحصائية لطلبة الدراسات العليا	الباحثين وأعضاء الهيئة المعاونة	تقديم استشارات للباحثين فيما يخص الأساليب الإحصائية المستخدمة في أبحاثهم	٣٠٠ للباحث المصري عن كل أسلوب إحصائي وبالنسبة للوافد (٣٠) دولار عن كل أسلوب إحصائي
٢	تدريب الباحثين على تطبيق اختبار ستانفورد بينيه الصورة الخامسة لقياس الذكاء	الباحثين وأعضاء الهيئة المعاونة والخريجون وأعضاء المجتمع المحلي والمستفيدون من الخدمة	التدريب العملي على تطبيق اختبار ستانفورد بينيه الصورة الخامسة وتفسير درجاته لمساعدة الفئة المستهدفة على قياس الذكاء	(٥٠٠ جنيه) للمصريين وللوافد ما يعادل قيمة (٥٠) دولار
٣	إعداد المقاييس النفسية	الباحثين وأعضاء الهيئة المعاونة والخريجون وأعضاء المجتمع المحلي والمستفيدون من الخدمة	تدريب الفئة المستهدفة على إعداد المقاييس النفسية الخاصة بأبحاثهم	(٤٠٠ جنيه) للمصريين وللوافد ما يعادل قيمة (٤٠) دولار
٤	إعداد الاختبارات التحصيلية	الباحثين وأعضاء الهيئة المعاونة والخريجون وأعضاء المجتمع المحلي والمستفيدون من الخدمة	تدريب الفئة المستهدفة على إعداد الاختبارات التحصيلية وفقاً لجدول المواصفات لمساعدتهم في إجراء أبحاثهم	(٣٠٠ جنيه) للمصريين وللوافد ما يعادل قيمة (٣٠) دولار
٥	إعداد بنوك الأسئلة	الباحثين وأعضاء الهيئة المعاونة والخريجون وأعضاء المجتمع المحلي والمستفيدون من الخدمة	تدريب الفئة المستهدفة على إعداد بنوك الأسئلة لمساعدتهم في وضع الاختبارات	(٤٠٠ جنيه) للمصريين وللوافد ما يعادل قيمة (٤٠) دولار

الدورات التي يقدمها المركز

م	اسم الدورة	الفئة المستهدفة	عدد الأيام	التكلفة المالية
	التحليل الإحصائي للبيانات باستخدام برنامج "SPSS" "مستوى أول"	الباحثين وأعضاء الهيئة المعاونة والخريجون وأعضاء المجتمع المحلي	٤	(٤٠٠ جنيه) للمصريين وللوافد ما يعادل قيمة (٤٠) دولار
	دورة ستانفورد بينيه الصورة الخامسة	والمستخدمون من الخدمة	٥	(٥٠٠ جنيه) للمصريين وللوافد ما يعادل قيمة (٥٠) دولار
	دورة الاختبارات التحصيلية "وفق جدول المواصفات"		٣	(٣٠٠ جنيه) للمصريين وللوافد ما يعادل قيمة (٣٠) دولار
	التحليل الإحصائي للبيانات باستخدام برنامج "SPSS" "مستوى ثاني"		٤	(٤٠٠ جنيه) للمصريين وللوافد ما يعادل قيمة (٤٠) دولار
	التحليل الإحصائي للبيانات باستخدام برنامج "SPSS" "مستوى ثالث"		٤	(٤٠٠ جنيه) للمصريين وللوافد ما يعادل قيمة (٤٠) دولار
	إعداد المقاييس النفسية		٤	(٤٠٠ جنيه) للمصريين وللوافد ما يعادل قيمة (٤٠) دولار
	أدوات التقويم المدرسي		٤	(٤٠٠ جنيه) للمصريين وللوافد ما يعادل قيمة (٤٠) دولار
	إنشاء الاختبارات الالكترونية		٤	(٤٠٠ جنيه) للمصريين وللوافد ما يعادل قيمة (٤٠) دولار
	إنشاء بنوك الأسئلة		٤	(٤٠٠ جنيه) للمصريين وللوافد

م	اسم الدورة	الفئة المستهدفة	عدد الأيام	التكلفة المالية
				ما يعادل قيمة (٤٠) دولار
	تحليل البيانات الخاصة بالاختبارات الالكترونية		٤	(٤٠٠ جنيه) للمصريين وللوافد ما يعادل قيمة (٤٠) دولار
	أساليب التقويم وإعداد المفردة الاختبارية		٤	(٤٠٠ جنيه) للمصريين وللوافد ما يعادل قيمة (٤٠) دولار
	القياس والتقويم لنظام التعليم عن بعد		٤	(٤٠٠ جنيه) للمصريين وللوافد ما يعادل قيمة (٤٠) دولار
	طريقة عمل الاستبيانات		٤	(٤٠٠ جنيه) للمصريين وللوافد ما يعادل قيمة (٤٠) دولار

نماذج من صور أنشطة المركز







التواصل مع المركز

أ/ عزة عبد السلام	العضو المسئول عن الاستفسارات والحجز
٠١٠٠٤١٥٨٠٧٣	المحمول
سكرتارية مكتب وكيل الكلية لشئون خدمة المجتمع وتنمية البيئة	العنوان