

المستوى: الثالث  
المادة: الخرائط الجيولوجية  
الزمن: ساعتان

كلية الآداب  
قسم الجغرافية  
البرنامج المميز

اختبار دور يناير 2024

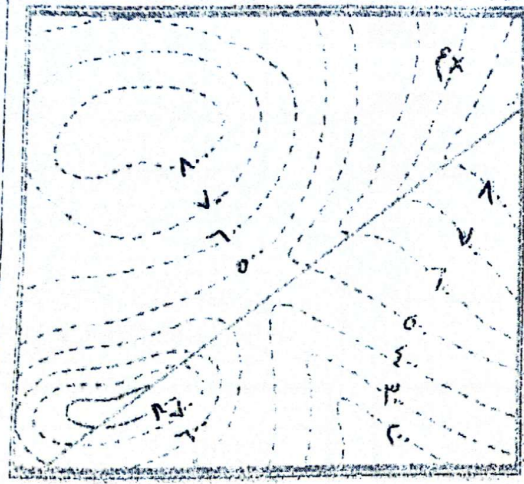
(الدرجة الكلية: 60)

تاريخ الاختبار: 2024/12/28

جاءت عن هذه الأسئلة بعد قراءتها بشكل جيد. مع رسم الخرائط والأشكال التوضيحية كل في موضعه كما أمكن ذلك مع ملاحظة أن تكون الإجابات مرتبة كما جاءت في ورقة الأسئلة مع استخدام القلم الجاف الأزرق أو الأسود، واستخدام الألوان فقط:

السؤال الأول: (30 درجة) زمن السؤال ساعة

- 78 لا تمثل الخريطة الجيولوجية، لبيولوجية والعمر الجيولوجي. إذا أمكن -- لكل وحدة جيولوجية مهمة في منطقة معينة، (صحح هذه العبارة). درجتان
- تسعمل خطوط الكنتور في الخرائط الجيولوجية لحساب الميل بين نقطتين وذلك بقياس المسافة الأفقية وحساب المسافة الرأسية (صح أم خطأ). درجتان
- فان بين كل من: السمك الحقيقي والظاهري مع الرسم. درجتان
- حدود الطبقات المائلة تقطع خطوط الكنتور، وتبدو ..... حسب مكشفاها. أكمل العبارة. درجتان
- يرمز للصخور في الخرائط الجيولوجية بألوان مختلفة وبأحرف لاتينية وأرقام خصوصا الصخور الرسوبية. فيسر العبارة. درجتان
- الخط المتصل (أ-ب) في الخريطة الكنتورية الموضحة جانبا يمثل مكشف السطح العلوي لطبقة أفقية من الحجر الجيري سمكها (200 متر) حيث يعلوها الطبقات الأفقية التالية عن الترتيب: طبقة من الطل سمكها 100م، وطبقة من الجرانيت سمكها 150م، وطبقة من الكونجولميرات سمكها غير معلوم. (20 درجة)



المطلوب:

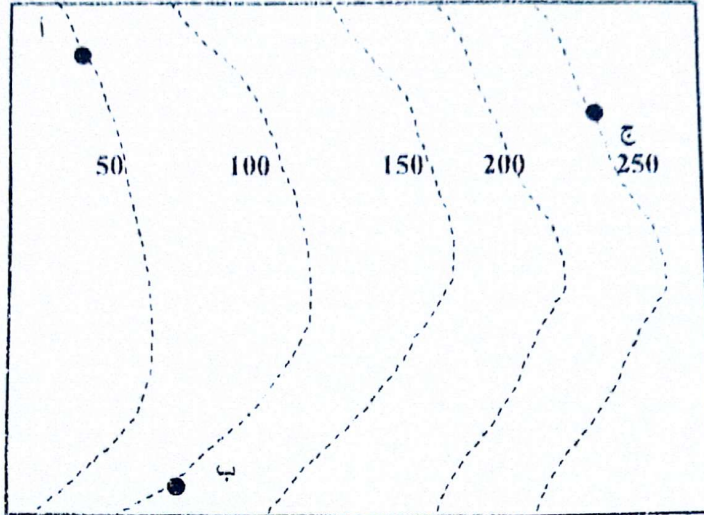
- عمل دليل للتتابعات الصخرية.
- رسم مكان ظهور جميع الطبقات على الخريطة الكنتورية.
- رسم قطاع جيولوجي على امتداد الخط (أ،ب).
- حساب عمق البئر من (م) إلى منتصف طبقة الحجر الجيري.
- ماذا يحدث إذا انخفض جانبا من منطقة الدراسة.
- رسم القطاع الجيولوجي أ-ب.
- تحديد مساحة الخريطة.
- ضع الرمز المناسب وفق الطبقات.
- ماذا يدل عن تتابع الطبقات.
- تحديد محطة الأرصاد الجوية مع تحديد أفضل طريق.

(30 درجة) زمن السؤال ساعة

السؤال الثاني: (1) ارسم فقط:

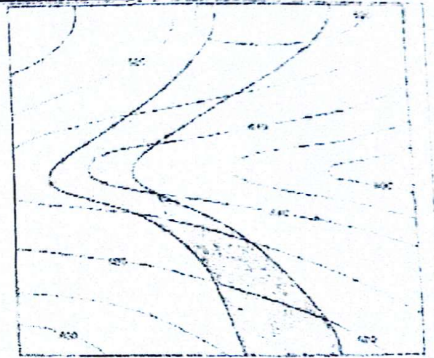
- عصر الأوليجوسين. ----- 10 درجات
- ⊗ طبقة مقلوبة.
- ⊗ اختلاف ميل الطبقات على طول المجرى المائي.
- ⊗ شكل ووضع الطبقات.
- ⊗ رموز وضع المحاور والمستوى المحوري معا للالتواء

- رسم لخط المنحرب و ميل الضبق جنوب شرقا بزاوية 45 درجة  
 العجر الجبري.  
 أشكال تمثيل الانكسارات على الخرائط الجيولوجية؟  
 (2) بمعلومية ثلاث نقاط على الخريطة بنكشف عندها سطح الطبقة مختلفة المناسيب. ارسم خطوط المنحرب والسفح العلوى والسفلى للطبقة بسمك 100 م ..... 10 درجات



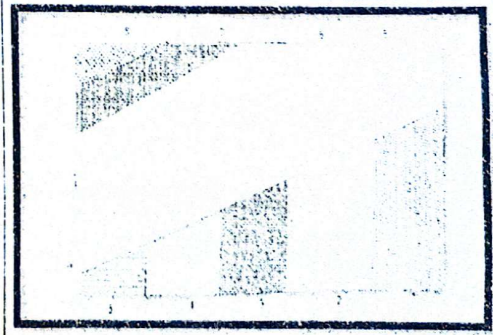
مفتاح الخريطة الجيولوجية

Créace	C2
المنحرب	C1
Jurassique	J4
الوادي	J2
	J1



(4)- ارسم المقطع الجيولوجي (A-B).

(3)- حدد نوع الالتواء (الطبقة المظللة فقط) مع رسم رموز ميلها واتجاهها على الخريطة وقياس زاويتها على الجانبين.



(5) حدد نوع عدم التوافق في الأشكال ..... 10 درجات

أ.د. صلاح معروف

مع أطيب التمنيات بالنجاح والتوفيق