



جامعة دمياط  
Damiatta University

الفرقة الثالثة

المادة: الخرائط الكنتورية والعلووغرافية

الرمز: معالين

الكود: Geogs 301

كلية الآداب

برنامج نظم المعلومات الجغرافية

والمساحة والخرائط

اختبار دور يناير 2025

الدرجة الكلية 60

تاريخ الاختبار 2024/12/30

اجوب عن هذه الاسئلة بعد قرانها بشكل جيد مع الرسم الخرائط والاشكال التوضيحية كل في موضعه كلما امكن ذلك مع ملاحظة ان تكون الاجابات مرتبة كما جاءت في ورقة الاسئلة  
السؤال الأول:

اموضح بالرسم او الرمز فقط مايلي :

- 1- سلسلة جبلية حادة القمة
- 3- الشلال
- 5- الممر الجبلي

ب- اكمل العبارات التالية:

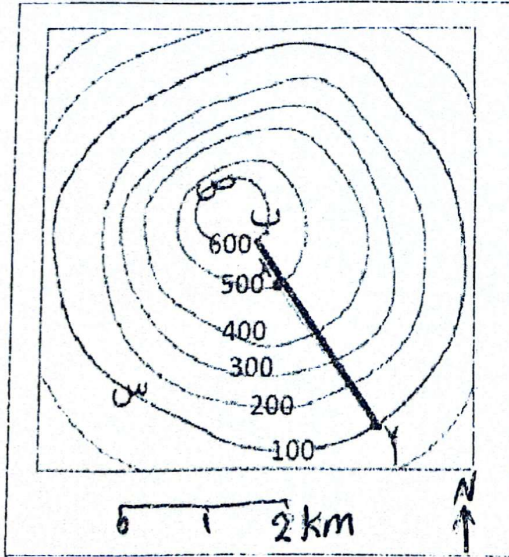
- 1- تتعدد أنواع خطوط الكنتور ومنها.....و.....و.....و.....
- 2- تتعدد أهداف المنحنيات الهيسومترية ومنها.....و.....
- 3- يمكن معرفة شكل الجرف في الخريطة الكنتورية من خلال.....

ج- ضع علامة (✓) أو (X) أمام العبارات التالية:

- 1- يعتمد في رسم المنحنيات من الخرائط الكنتورية على عامل المساحة والارتفاع فقط ( )
- 2- تتقارب خطوط الكنتور بطريقة الهاشور في المناطق منعدمة الانحدار ( )
- 3- يستخدم المنحنى الألتيمترى في معرفة درجة النحت التي حدثت على سطح الأرض ( )

(20 درجة)

السؤال الثاني على الخريطة التالية أجب عمائلي

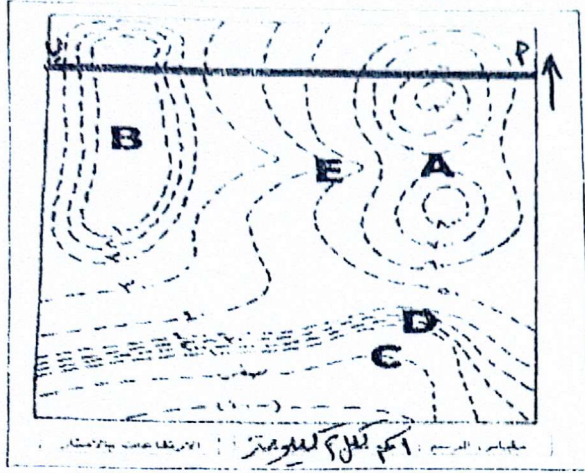


- أ- ارسم طريق برى على الخريطة الكنتورية المقابلة بين النقطتين س ص إذا كان الفاصل الكنتورى 100 مترو معدل الإنحدار بلغ 32/1 متر
- ب- هل يمكن إنشاء مطار فيما بين النقطتين ا ب ؟ وإذا كانت الإجابة ب لافما هو أفضل مشروع؟
- ج- ماهو نوع التل الذى تمثله الخريطة؟
- د- تتعدد عوامل نجاح التعميم الخرائطى . أذكرها
- هـ- للخرائط الكنتورية العديد من الإستخدامات تناول منها الإستخدام الزراعى.

انظر للخلف

(10 درجات)

السؤال الثالث من خلال الخريطة التالية أجب عما يلي



1. اكتب أسماء المظاهر التضاريسية التي تمثلها الأرقام؟

2. ارسم قطاع تضاريسي على طول (أ ب)؟

3- ما اتجاه البحر المحتمل وجوده في المنطقة التي تمثلها الخريطة؟

4- حدد من الخريطة انسب الاماكن لكل من :

ب ( محطة لتجنية ماء البحر (&))

أ ( فنان للسفن (x))

ج ( إنشاء ملعب (#))

ت ( ردار (؟))

د- محطة رصد جوى

هـ ( قرية سياحية

تحت الأستلة

مع طبيب الامنيات بالنجاح والتوفيق

ه/ علا الشربيني صابر