

## المدن الجامعية (طلبه/طالبات) جامعة دمياط

### أولاً : المدينة الجامعية طالبات

المدينة الجامعية طالبات تقع بالحلي الثاني المجاورة الرابعة بدمياط الجديدة محاطه بسور من جميع الجهات ويفصلها عن المساكن المحيطة بها شوارع جانبية يتراوح عرضها من ( ٦ : ٨ متر) تقريبا .

تحتوي على عدد (٢) مبنى (أ.ب) به عدد غرف (١٦٢) كما هو موضح بالبيان المرفق .

- يحتوي كل مبنى على أربع أدوار سكنية ودور أرضي إداري .
- يحتوي كل دور من أدوار المبنى على عدد (٢) دورة مياة بها عدد (٧) حمامات وأحواض للوجه وسخان .
- يحتوي كل دور على عدد من الغرف السكنية المجهزة بالأثاث .
- تحتوي كل غرفة على سرير و مكتب و دولاب لكل طالب حسب عدد الطالبات في الغرفة الواحدة .
- يوجد عدد (٢) غرف مذاكرة في كل مبنى تسع ٢٠ طالب .
- يوجد عدد (٢) قاعة كمبيوتر بها (١٠) أجهزة كمبيوتر متصلة بالإنترنت .
- يوجد عدد (٢) صالة تلفزيون بها شاشة LCD بالرسيفر تسع الصالة عدد (٥٠) طالبة .
- يوجد عدد (٤) وحدة واي فاي بكل مبنى .
- يوجد عدد (٢) صالة مطعم بها عدد (٩) طاولة طعام وتسع كل صالة لعدد ٧٢ طالبة .
- يوجد حديقة بالمدن الجامعية طالبات بها أشجار نخيل ومقسمه إلى أحواض ومشايات وبحولات خشبية وتتم أعمال التنسيق ورعاية أشجار النخيل بمعرفة عمال الحديقة التابعين للمدينة الجامعية .

## ثانيا : المدينة الجامعية طلبه

المدينة الجامعية طلبه تقع بالحى الرابع مساكن مبارك (٧٠) وهي ضمن عمارات الكتلة السكنية ولا يفصل بينها وبين المساكن المجاورة أي شوارع وتطل على شارع بعرض (٦ متر) تقريبا وغير محاطه بأسوار تحتوي على عدد (٢) عمارة (٨٨, ٨٩) به عدد (٣٠) شقة وكذلك عمارة (٩٧) سكن إقتصادي.

تحتوي على عدد (٢) عمارة (٨٨, ٨٩) به عدد (٣٠) شقة كما هو موضح بالبيان المرفق (٣)، (٤)

- يحتوي كل عمارة على عدد (١٦) شقة.
- يحتوي كل شقة على عدد (١) دورة مياة بها سخان ومطبخ.
- يحتوي كل شقة على عدد (٣) من الغرف السكنية المجهزة بالأثاث.
- تحتوي كل غرفة على سرير و مكتب و دولاب لكل طالب حسب عدد الطلبة في الغرفة الواحدة.
- يوجد عدد (١) صالة مذاكرة في كل شقة.
- يوجد عدد (١) قاعة كمبيوتر بها (١٠) أجهزة كمبيوتر متصلة بالإنترنت.
- يوجد عدد (١) صالة تلفزيون بها شاشة LCD بالرسيفر تسع الصالة عدد (٣٠) طالب.
- يوجد عدد (٢) وحدة واي فاي .
- يوجد عدد (١) صالة مطعم بها عدد (٩) طاولة طعام وتسع لعدد ٧٢ طالب.

### ○ عمارة (٩٧) سكن إقتصادي

العمارة بها عدد (١٦) شقة وكل شقة بها عدد (٣) غرف إجمالي عدد (٤٨) غرفة وكل غرفة مجهزة بما يلي:

- الأثاث:  
دولاب - سرير - مكتب - كرسي مكتب - شماعة غرفة - تسريجه - أنتريه وتراپيزه بكل شقة.
- الأجهزة الكهربائية:  
سخان - ثلاجة - غسالة - بوتاجاز مبرد مياہ - شاشة برسيفر.

### ثالثا: المطبخ والمطاعم بالمدن الجامعية

#### (١) طرق التخزين والتبريد.

- يوجد بالمدينة مخزن للمواد الجافة والمصنعة.
- يوجد عدد "٢" ثلاجة تجميد لحفظ الخضراوات المجمدة والدواجن.
- يوجد عدد "٣" ثلاجة تبريد لحفظ الجبن والألبان وغيرها.

#### (٢) معدات الإعداد والتحضير والطهي.

- ٣ حلة قلاب للأرز تعمل بالغاز.
- ٣ حلة كهربائية سعة ٣٠٠ لتر.
- ٢ حلة برميلية سعة ١٥٠ لتر تعمل بالغاز.
- ٢ بوتاجاز مسطح ٣ شعلة يعمل بالغاز.
- ٢ فرن للتحمير.
- ١ قطاعة خضراوات كهربائية.
- ٢ مقشرة بطاطس كهربائية.
- ١ ثلاجة تبريد.

#### (٣) مواصفات المطاعم وطرق التقديم ونقلها.

- لكل من مدينة الطلبة والطالبات مطعم خاص به مجهز بأجهزة بان ماري للحفاظ على حرارة الطعام وحفظه كما أنها مجهزه بالأثاث اللازم "طاولات" وأحواض غسيل ومراوح للتهوية.

#### (٤) اسلوب الإشراف والمتابعة والرقابة الغذائية.

- يقوم الطبيب البيطري على اللحوم والدواجن قبل وأثناء وبعد الطهي.
- يقوم المراقب الصحي بالأعمال الصحية المتعلقة بالتغذية من سحب عينات أغذية للتحليل والإشراف الصحي على العاملين بالتغذية في مطبخ ومطعم المدينة.

**رابعاً: التكلفة الفعلية تقريبا للطالب المقيم بالمدن الجامعية شهريا عن  
العام المالي ٢٠٢٢/٢٠٢٣م**

المبلغ التقريبي بالجنيه	البيان	م
١٥٦٣	التغذية	١.
--	إقامة (سكن)	٢.
٦,٥٠	مياه	٣.
١٩	كهرباء	٤.
٤	مواد بترولية وغاز	٥.
٦	إنترنت	٦.
٨	أجور عماله	٧.
-	انشطه طلابية	٨.
١٢٢	صيانة	٩.
٨	نظافة وتطهير وخدمات نظافة (شركة نظافة)	١٠.
٧,٥	أمن	١١.
٥٠	مطبوعات	١٢.
١٧٨٦	الإجمالي	

**خامساً : مصاريف الإقامة الشهرية التي يدفعها الطالب للإقامة بالمدن الجامعية**

○ تكون قيمة المصروفات الشهرية لإقامتهم على أحد النظامين مع التزم الطلبة / الطالبات باختيار أحد النظامين وهما:

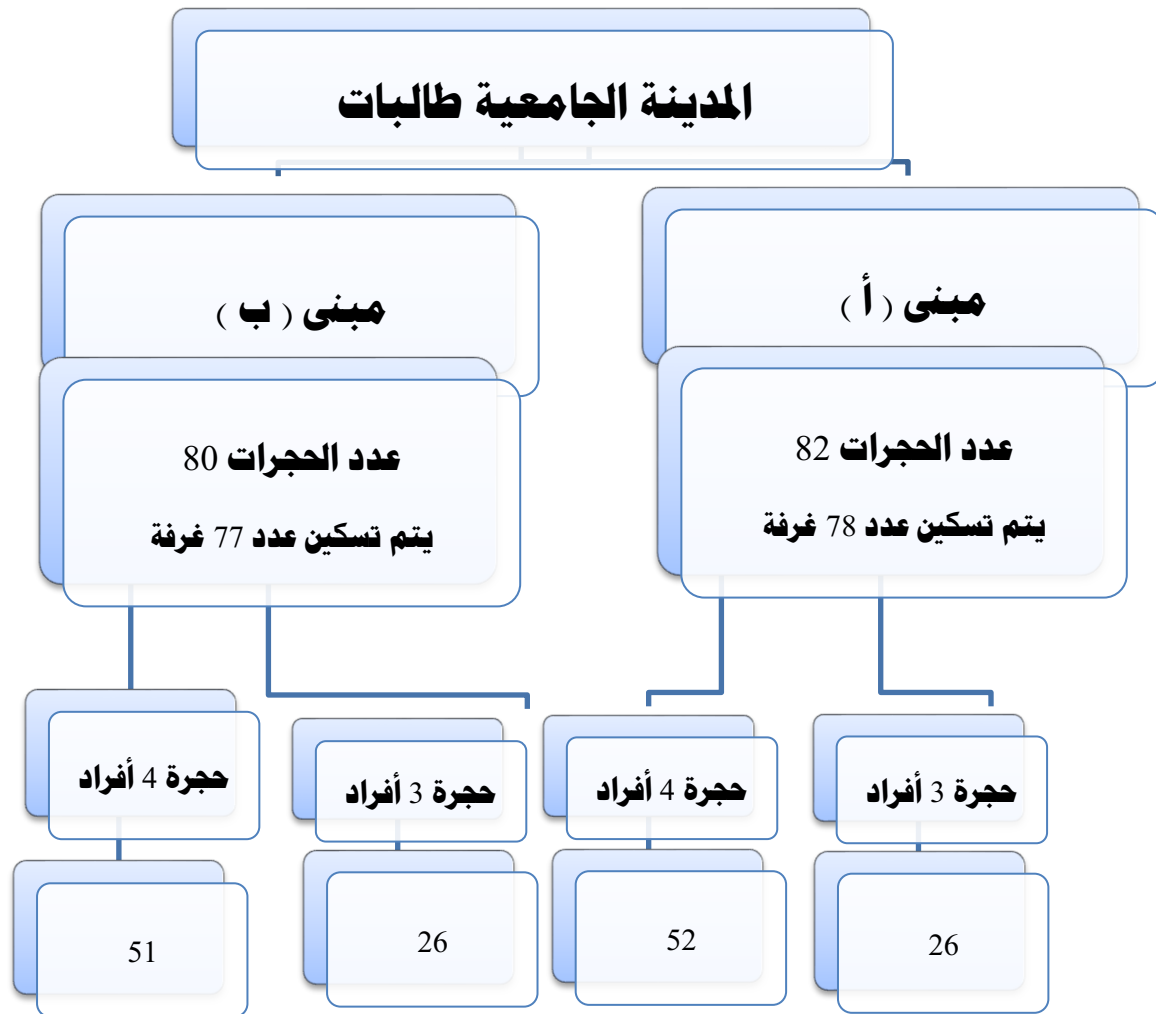
١. نظام إقامة بتغذية (١٥٠ إقامة + ٢٠٠ تغذية = ٣٥٠ جنية).
٢. نظام إقامة بدون تغذية (١٥٠ جنية).

قيمة تكلفة الطالب الفعلية هي ١٧٨٦ جنية تقريبا شهريا يسدد الطالب ٣٥٠ جنية

وتتحمل الجامعة ١٤٣٦ جنية تقريبا

**مدير عام المدن الجامعية**

**عامر ربيع أبو العنين**



- إجمالي عدد الطالبات التي يمكن تسكينهن بمبنى (أ) ٣٠٠ طالبة.
- إجمالي عدد الطالبات التي يمكن تسكينهن بمبنى (ب) ٢٩٠ طالبة.
- عدد السرير الزوجي ( ٩٠ سرير).
- عدد السرير الفردي ( ٤٣٠ سرير).
- عدد غرف الإشراف ( ٢ غرفة).
- عدد غرف التمريض ( ١ غرفة).
- عدد غرف المذاكرة ( ٤ غرفة).
- عدد غرف العزل ( ٢ غرفة)

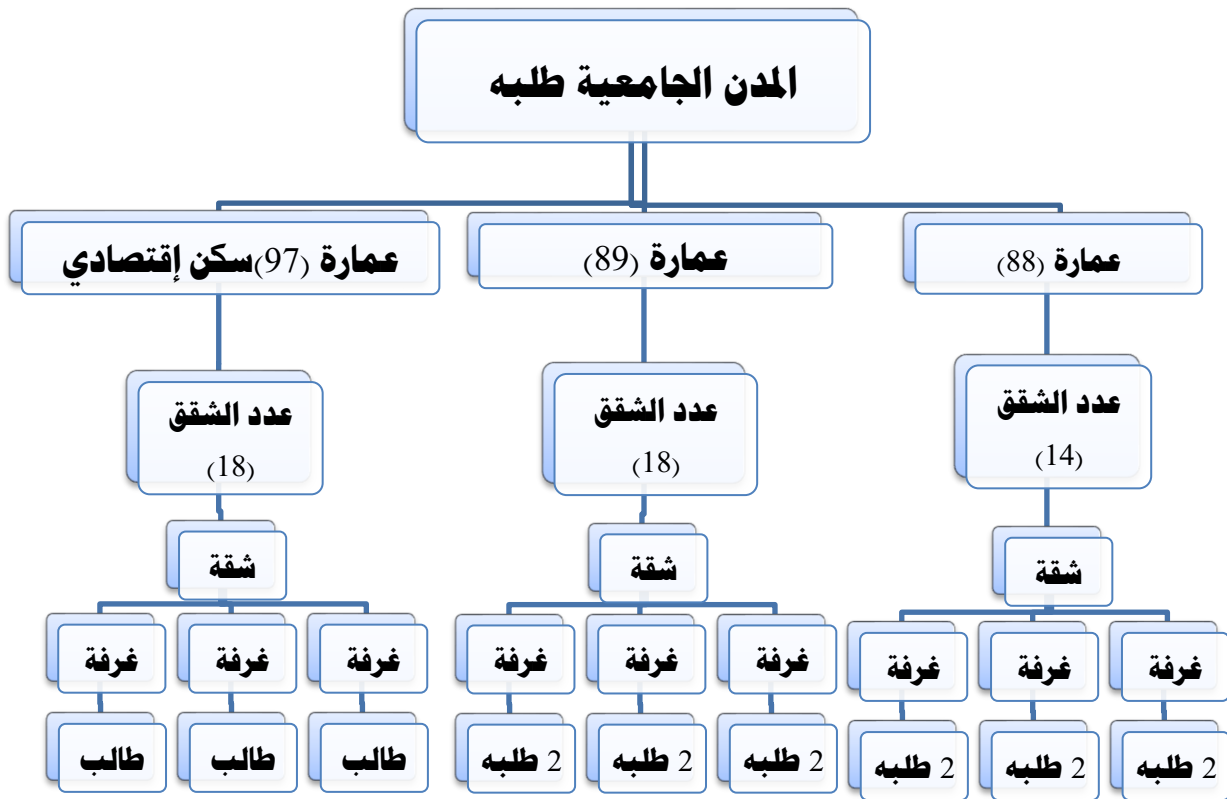
مرفق رقم : (١)

**بيان عن القاعات المتاحة بالمدينة الجامعية طالبات**  
**( كمبيوتر – مذاكرة – تلفزيون – مطعم )**

المبنى	قاعات كمبيوتر	قاعات مذاكرة	قاعات تلفزيون	مطعم	وحدة واي فاي
أ	١	٢	١	لا يوجد	٤
ب	١	٢	١	٢	٤
الإجمالي	٢	٤	٢	٢	٨

علما بأن:

- كل قاعة كمبيوتر بها عدد ٨ أجهزة.
- قاعة التلفزيون بها شاشة LCD وتسع لعدد ٥٠ طالبة.
- قاعة المذاكرة بها عدد ٣ طرابيزة وتسع لعدد ٢٠ طالبة.
- صالة المطعم بها عدد ٩ طاولة طعام وتسع لعدد ٧٢ طالبة.



- يوجد عمارتين ٩٩/٩٨ تحت التجهيز لزيادة الاعداد المقبولة من طلاب الجامعة والوفود الزائرة من الجامعات المصرية والوافدين.
- إجمالي عدد الطلبة التي يتم تسكينهم بالعماره (٨٨) ٨٤ طالب.
  - إجمالي عدد الطلبة التي يتم تسكينهم بالعماره (٨٩) ٩٦ طالب.
  - إجمالي عدد الطلبة التي يتم تسكينهم بالعمارة (٩٧) ٤٨ طالب.
  - عدد السرير الزوجي ( ٩٠ سرير).
  - عدد شقق الإشراف ( ١ شقة).
  - عدد غرف المذاكرة ( صالة مذاكرة بكل شقة).

مرفق رقم : (٣)

**بيان عن القاعات المتاحة بالمدينة الجامعية طلبه**  
**( كمبيوتر – مذاكرة – تلفزيون – مطعم )**

المبنى	قاعات كمبيوتر	قاعات مذاكرة	قاعات تلفزيون	مطعم	وحدة واي فاي
الإجمالي	١	صالة بكل شقة	١	١	٢

علما بأن:

- كل قاعة كمبيوتر بها عدد ١٠ أجهزة.
- قاعة التلفزيون بها شاشة LCD وتسع لعدد ٣٠ طالب.
- قاعة المذاكرة توجد صالة مذاكرة بكل شقة.
- صالة المطعم بها عدد ٩ طاولة طعام وتسع لعدد ٧٢ طالب.